

Batteriezubehör

- Aquamatiksystem **Frötek** und Zubehör, z.B. Aquafillstopfen, Kupplungen etc.
- **BFS Systeme**, z.B. Steck- u. Gewindestopfen mit Schwimmer
- Elektrolytsystem und Zubehör
- **REMA** DIN Steckverbindungen
- **Schaltbau** DIN Steckverbindungen
- **Anderson** Steckverbindungen und Kontakte
- Batterie-Flexverbinder
- **Lade- und Batteriekabel** konfektioniert
- Polschrauben für Flexverbinder
- Zubehör für Batteriewartung z.B. Aquamatikbehälter, Füllpistolen, Absauggeräte, Polspray, Polfett, Neutralon

und vieles mehr....



WOLPERS-TECHNIK

Der richtige Partner

Index		Seite page
Aquamatikbehälter/Zubehör	Water barrels/Accessoires	2
Absauggeräte	Acid/Oilextractor	4
Wasseraufbereitung / -Systeme	Water purification/ -Systems	5
WOLPERS Aqua-Mobil	WOLPERS Aqua-mobile	6
WOLPERS Service-Box	WOLPERS Service-box	8
REMA Steckverbindungen	REMA Connectors	9
SCHALTBAU Steckverbindungen	SCHALTBAU Connectors	15
ANDERSON Steckverbindungen	ANDERSON Connectors	19
CEE-Steckverbindungen	CEE Connectors	27
FRÖTEK		
Produktkatalog	Product Range	28
Index	Index	30
Aquamatiksystem und Zubehör	Aquamatik Water Filling System and Accessories	31
Elektrolytumwälzung und Zubehör	Electrolyte Stirring System and Accessories	37
Ladekabel	Charging Cable	38
Stecker und Kupplungen	Connectors Plugs and Couplings	39
Ventile	Valves	40
Verbinder und Endableitungen	Cell Connectors and End Take-Off's	41
Zubehör	Accessories	50
BFS Systeme	BFS Systems	52
Befüllsystem	Complete Filling system	53
Batteriekabel / -Konfektionen	Battery cable / -assemblies	54
Kabelschuhe	Cable lugs	56
Batterieanschlüsse	Battery fittings	57
Batteriezubehör	Battery accessoires	58
Persönliche Sicherheit	Personal safety	59
WOLPERS Speziallösungen	WOLPERS special solutions	60

-1-

Änderungen und Irrtümer vorbehalten.

WOLPERS-TECHNIK

Der richtige Partner

Aquamatikbehälter | Water barrels

Artikel Nr. Ident No.	Beschreibung Description
10400-GE-F-GG	10 Liter, inkl. Absperrhahn, Fließanzeiger, Anschlusskupplung, 4 m Schlauch, gelber Deckel (mehrere Farben wählbar) <i>10 litre, incl. tap, flow indicator, coupling, 4 m tube, yellow cap (more colors available)</i>
20400-GE-F-GG	20 Liter, inkl. Absperrhahn, Fließanzeiger, Anschlusskupplung, 4 m Schlauch, gelber Deckel (mehrere Farben wählbar) <i>20 litre, incl. tap, flow indicator, coupling, 4 m tube, yellow cap (more colors available)</i>
30400-GE-F-GG	30 Liter, inkl. Absperrhahn, Fließanzeiger, Anschlusskupplung, 4 m Schlauch, gelber Deckel (mehrere Farben wählbar) <i>30 litre, incl. tap, flow indicator, coupling, 4 m tube, yellow cap (more colors available)</i>
60400-SW-F-GG	60 Liter, inkl. Absperrhahn, Fließanzeiger, Anschlusskupplung, 4 m Schlauch, 2 x schwarzer Deckel, 3 Griffe <i>60 litre, incl. tap, flow indicator, coupling, 4 m tube, 2 x black caps, 3 handles</i>

Weitere Größen auf Anfrage.
Other sizes available on request.



Zubehör | Accessoires

Artikel Nr. Ident No.	Beschreibung Description
140AQ	Wandkonsole für 30 l Behälter, inkl. Befestigungsmaterial, max. belastbar mit 50 Kg <i>Barrel carrier for 30 l barrel, Incl. fixing material, max weight 50 Kg</i>
118AQ	Wandkonsole für 60 l Behälter inkl. Befestigungsmaterial, max. belastbar mit 80 Kg <i>Barrel carrier for 60 l barrel, Incl. fixing material, max weight 80 Kg</i>
400-F-GG	Ersatzschlauch inkl. Hahn, Fließanzeiger, Anschlusskupplung, 4 m Schlauch <i>Connection tube incl. tap, flow indicator, coupling, 4 m tube</i>
02007	Absperrhahn inkl. Dichtung <i>Valve incl. seal</i>
5051	Absperrhahn mit rotem Überwurf (Graf-Ausführung) <i>Tap incl. Seal with red cap (Graf model)</i>
81090010	Schlauch 10 x 1,5 mm, klar (laufender Meter) <i>Tube 10 x 1,5 mm, clear (1 metre)</i>
81090098	Schlauch 10 x 2 mm, klar (laufender Meter) <i>Tube 10 x 2 mm, clear (1 metre)</i>
81090006	Schlauch 6 x 1,5 mm, klar (laufender Meter) <i>Tube 6 x 1,5mm, clear (1 metre)</i>
<p>Weiteres Zubehör finden Sie in der FRÖTEK-Distribution ab Seite 30. <i>Additional accessoires can be found in the FRÖTEK-distribution from page 30.</i></p>	



Absauggeräte | Acid- and Oilextractor

Säurefest | Acid proof

Artikel Nr. Ident No.	Beschreibung Description
2001	Doppelhub Vakuumpumpe, 2 L Kunststoffkanister, Spezial Verschlussdeckel mit Anschluss 6 mm, 2 m Schlauch, säurefest <i>Vacuum pump with 2 litre capacity, special locking cover with 2 m tube, acid proof</i>
2002	Doppelhub Vakuumpumpe, 6 L Kunststoffkanister, Spezial Verschlussdeckel mit Anschluss 6 mm, 2 m Schlauch, säurefest <i>Vacuum pump with 6 litre capacity, special locking cover with 2 m tube, acid proof</i>



Ölabsauggeräte | Oil extractor

Artikel Nr. Ident No.	Beschreibung Description
2003	Füllinhalt 14 Liter, Kunststoffkanister, Höhe 65 cm, Durchmesser 21,2 cm, nur für Öl verwendbar. <i>14 litre capacity, plastic container, height 65 cm, diameter 21,2 cm, only use for oil.</i>
2005	Füllinhalt 6,5 Liter, Kunststoffkanister, Höhe 63,5 cm Durchmesser 16 cm; Abb. <i>6,5 litre capacity, plastic container, height 63,5 cm, diameter 16 cm, only use for oil.</i>
2004	Ersatzschlauch-Set <i>Single tube set</i>
VAC10	Vakuum-Absaugsystem <i>Vacuum extraction-system</i>



Wasseraufbereitung / -Systeme | Water purification / - Systems

Wasseraufbereitungsanlage | De-Ionizer

Artikel Nr. Ident No.	Beschreibung Description
7-WD-200	<p>Stellen Sie Ihr eigenes, demineralisiertes Wasser direkt aus Leitungswasser her! Kostensparend und bequem können Sie mit einer Einwegkartusche bis zu 1000 Liter herstellen - Ein integrierter Sensor zeigt den Verbrauch an. Wandbefestigungsmaterial inclusive.</p> <p><i>Make your own pure water directly from your tap water. Our De-Ionizer reduces the high price of buying bottled water and it's more convenient as well. Each disposable cartridge purifies about 600 gallons of water and the purity light will tell you exactly when the cartridge is used up. Why let impurities in your water reduce the life of your battery, when this system is so easy to use and cost effective? Our De-Ionizer is pressurized to use directly with our special Battery Watering Guns.</i></p>
7-WDFIL-2000	<p>Einwegpatrone <i>disposable cartridge</i></p>



Bewässerungsuhr | Water timer

116920	<p>Zum Betrieb von Regnern, Versenk- und Tropfbewässerungsanlagen. Mit automatischer Abschaltung. Bewässerungsdauer von 5-120 Minuten wählbar. Dauerdurchfluss einstellbar. Durchmesser 26,5 mm (G3/4") 33,3 mm (G1"), max. 12 bar</p> <p><i>Water Timer automatically water lawns and gardens. Watering cycles can be programmed from 5 to 120 minutes. Timer automatically stops watering. Also capable of continuous watering. For 26.5-mm (G 3/4) faucet with 33.3-mm (G 1) threading and for 21-mm (G 1/2) faucet with 26.5-mm (G 3/4) threading</i></p>
--------	---



WOLPERS Aqua-Mobil | *Aqua-mobile*

Artikel Nr. Ident No.	Beschreibung Description
166AQ	<p>Elektropumpe 12V, I/O Schalter mit Leucht-Diode, Bleibatterie-Gel wartungsfrei, Steckerladegerät, Behälter 60 Liter mit Gurtbefestigung, Ablagefach für Unterlagen, Luftbereifung, 5 m hochwertiger Schlauch 10 x 2 mm mit Anschlussupplung für alle gängigen Batterien, Strömungsanzeiger, Stahlblechkonstruktion - Pulverlackierung RAL 5013</p> <p><i>Electric pump 12 V, I / O switch with light-emitting diode, lead-acid gel maintenance-free, plug-in charger, barrel 60 litre with belt clip, storage compartment for documents, pneumatic tires, 5 m tube 10 x 2 mm with coupling and flow indicator, sheet steel construction - paint RAL 5013</i></p>

Alternativ auch mit Füllpistole oder Hartgummibereifung erhältlich.
Even with filling gun or elastic tires available.



Die Alternative | *The alternative*

Artikel Nr. Ident No.	Beschreibung Description
WCA2-LD-2	<p>Wassermobil 35 Liter; einfache Handhabung, einfache Transporte auch auf Treppen und Rampen, inkl. 12 V Batterie, und Anschlusskupplung, optional auch mit Füllpistole.</p> <p><i>Water-Caddy 35 litre, easy handling, perfect for stairs and ramps. Incl. 12 V battery, optional with filling gun.</i></p>



Zubehör | Accessoires

Artikel Nr. Ident No.	Beschreibung Description
18102005	Füllpistole, einzeln <i>Filling pistol, single</i>
18102005-00	Füllpistole komplett, inkl. 30 cm Schlauch, Anschlussnippel 10 mm <i>Filling pistol ready to use, incl. 30 cm tube, male water coupling</i>
WGU-A	Füllpistole mit optischer Anzeige, rot <i>Filling gun with a visual display, red</i>
WGU-B	Füllpistole mit automatischer Abschaltung, gelb <i>Filling pistol with automatic shutdown, yellow</i>
220811	Füllpistole, 100 % Kunststoff, max. 1 Bar <i>Filling pistol, 100 % plastic, max. 1 bar</i>
88922013	Tauchpumpe 12 V, inkl. 2 m Anschlusskabel <i>Electric pump 12 V, incl. 2 m connection cable</i>
2261	Akku 12 V, 7 Ah, Blei-Vlies <i>Accu 12 V 7 Ah, lead-acid gel maintenance-free</i>
110809	Ladegerät 2-24 V, ALCS <i>Charger 2-24 V, ALCS</i>
510038	Festspannungsnetzgerät, Ausgangsspannung 13,8 V/DC, Ausgangsstrom 6 A/8 A, Leistung 85 W, Eingangsspannung 230 V/AC, L/B/H 145 x 113 x 250 <i>Single-voltage power supply, output voltage 13,8 V/DC, Output current 6 A/8 A, output 85 W, input voltage 230 V/AC, L/W/H 145 x 113 x 250</i>
252601774	Vollgummirad <i>Solid wheel</i>



WOLPERS-TECHNIK

Der richtige Partner

WOLPERS Service-Box



Art. Nr. Id. No.	Inhalt / Beschreibung Content / Description	Stk. Pcs.	Inhalt / Beschreibung Content / Description	Stk. Pcs.
S-Box-1	Aquamatik Grundkörper <i>Filling plug</i>	10	Zugentlastung 35 qmm <i>Set traction relief 35 qmm</i>	2
	Schwimmer <i>Floater 13 mm lang length</i>	5	Zugentlastung 50 qmm <i>Set traction relief 50 qmm</i>	2
	Schwimmer <i>Floater 16,5 mm lang length</i>	5	Polkappe <i>Terminal cap</i>	2
	Schwimmer <i>Floater 24 mm lang length</i>	5	Flex-Verbinder <i>Flex-Connector 35 qmm /75 mm</i>	2
	Schwimmer <i>Floater 27 mm lang length</i>	5	Flex-Verbinder <i>Flex-Connector 35 qmm /110 mm</i>	1
	Schwimmer <i>Floater 38 mm lang length</i>	5	Flex-Verbinder <i>Flex-Connector 35 qmm /150 mm</i>	2
	Fließanzeiger <i>Flow indicator</i>	2	Flex-Verbinder <i>Flex-Connector 35 qmm /170 mm</i>	1
	T Stück 6/6/6 <i>T-piece 6/6/6</i>	5	Flex-Verbinder <i>Flex-Connector 35 qmm /300 mm</i>	2
	T Stück 6/10/6 <i>T-piece 6/10/6</i>	5	Flex-Verbinder <i>Flex-Connector 50 qmm /130 mm</i>	2
	Reduzierung 6/10 <i>Reduction 6/10</i>	5	Flex-Verbinder <i>Flex-Connector 50 qmm /150 mm</i>	1
	2 m Schlauch 6 x 1,5 mm <i>2 m tube 6 x 1,5 mm</i>	1	Flex-Verbinder <i>Flex-Connector 50 qmm /330 mm</i>	2
	Stopfenzieher <i>Tool for Plug removal</i>	1	Kabelschuh <i>Cable lug 35 qmm</i>	2
	Kupplung KV 10 <i>Female coupling KV 10</i>	5	Kabelschuh <i>Cable lug 50 qmm</i>	2
	Stecker SV 6 <i>Male coupling SV 6</i>	5	Kabelschuh <i>Cable lug 70 qmm</i>	2
	Stecker SV 10 <i>Male coupling SV 10</i>	5	Polfett <i>terminal grease</i>	1
	Polschraube <i>Terminal bolt M 10 x 18</i>	6	Box	1
	Klappdeckelstopfen <i>Flip top plug</i>	2	Endstopfen <i>Dummy plug</i>	6
	Korb 42 mm lang <i>Basket 42 mm length</i>	2	O-Ring <i>Seal 15 x 3 mm</i>	2
	Korb 48,5 mm lang <i>Basket 48,5 mm length</i>	2	Endanschlussadapter <i>End connection adapter</i>	2
	Korb 54 mm lang <i>Basket 54 mm length</i>	2	Federring <i>Spring seal</i>	2
	Korb 66 mm lang <i>Basket 66 mm length</i>	2	Sechskantmutter <i>Hexagonal nut</i>	2
	Korb 77 mm lang <i>Basket 77 mm length</i>	2		

Der Inhalt ist variabel. Stellen Sie sich jetzt mit Hilfe unserer kompetenten Beratung Ihre eigene Service-Box zusammen.
The content is variable. Put your own Service-Box together now – with help of our expert advice.

WOLPERS-TECHNIK

Der richtige Partner

REMA DIN Steckverbindungen | REMA DIN Connectors

80 A Dosen | Sockets

Artikel Nr. Ident No.	A	Beschreibung Discription	mm ²
95306-00	80	Dose inkl. 2 x Hauptkontakte Socket incl. 2 x Main contacts	16
95306-30	80	Dose inkl. 2 x Hauptkontakte, Luftdurchführung Socket incl. 2 x Main contacts, air supply	16
95306-01	80	Dose inkl. 2 x Hauptkontakte, angespritzter Handgriff Socket incl. 2 x Main contacts, fixed handle	16
95309-00	80	Dose inkl. 2 x Hauptkontakte Socket incl. 2 x Main contacts	25
95309-33	80	Dose inkl. 2 x Hauptkontakte, Luftdurchführung Socket incl. 2 x Main contacts, air supply	25
95342-01	80	Dose inkl. 2 x Hauptkontakte, angespritzter Handgriff Socket incl. 2 x Main contacts, fixed handle	25
95309-10	80	Dose inkl. 2 x Hauptkontakte Socket incl. 2 x Main contacts	35
95309-01	80	Dose inkl. 2 x Hauptkontakte, angespritzter Handgriff Socket incl. 2 x Main contacts, fixed handle	35
75317-00	80	Hauptkontakt Main contact	16
75318-00	80	Hauptkontakt Main contact	25
75319-00	80	Hauptkontakt Main contact	35
75070-42	80	Luftdurchführung A Air supply	
75240-00	80	Pilotkontakt Pilot contact	
95240-02	80	Hilfskontakt Auxiliary contact	



80 A Stecker | Plugs

95198-00	80	Stecker inkl. 2 x Hauptkontakte Plug incl. 2 x Main contacts	16
95198-30	80	Stecker inkl. 2 x Hauptkontakte, Luftdurchführung Plug incl. 2 x Main contacts, air supply	16
95199-00	80	Stecker inkl. 2 x Hauptkontakte Plug incl. 2 x Main contacts	25
95199-30	80	Stecker inkl. 2 x Hauptkontakte, Luftdurchführung Plug incl. 2 x Main contacts, air supply	25
95199-10	80	Stecker inkl. 2 x Hauptkontakte Plug incl. 2 x Main contacts	35
95200-30	80	Stecker inkl. 2 x Hauptkontakte, Luftdurchführung Plug incl. 2 x Main contacts, air supply	35
75314-00	80	Hauptkontakt Main contact	16
315-00	80	Hauptkontakt Main contact	25
75316-00	80	Hauptkontakt Main contact	35
75070-43	80	Luftdurchführung Air supply	
75070-30	80	Pilotkontakt Pilot contact	
77070-02	80	Hilfskontakt Auxiliary contact	



Weiteres Zubehör auf Seite 14. | Additional accessoires on page 14.

WOLPERS-TECHNIK

Der richtige Partner

160 A Dosen | Sockets

Artikel Nr. Ident No.	A	Beschreibung Discription	mm ²
95007-01	160	Dose inkl. 2 x Hauptkontakte, mit angespr. Handgriff <i>Socket incl. 2 x Main contacts, fixed handle</i>	25
95007-30	160	Dose inkl. 2 x Hauptkontakte, mit angespr. Handgr., Luftdurchf. <i>Socket incl. 2 x Main contacts, fixed handle, air supply</i>	25
95012-01	160	Dose inkl. 2 x Hauptkontakte, mit angespr. Handgriff <i>Socket incl. 2 x Main contacts, fixed handle</i>	35
95012-30	160	Dose inkl. 2 x Hauptkontakte, mit angespr. Handgr., Luftdurchf. <i>Socket incl. 2 x Main contacts, fixed handle, air supply</i>	35
95017-01	160	Dose inkl. 2 x Hauptkontakte, angespritzter Handgriff <i>Socket incl. 2 x Main contacts, fixed handle</i>	50
95017-30	160	Dose inkl. 2 x Hauptkontakte, mit angespr. Handgr., Luftdurchf. <i>Socket incl. 2 x Main contacts, fixed handle, air supply</i>	50
75021-01	160	Hauptkontakt <i>Main contact</i>	16
75022-01	160	Hauptkontakt <i>Main contact</i>	25
75023-01	160	Hauptkontakt <i>Main contact</i>	35
75024-01	160	Hauptkontakt <i>Main contact</i>	50
75024-05	160	Hauptkontakt <i>Main contact</i>	70
75070-12	160	Luftdurchführung <i>Air supply</i>	
77640-01	160	Pilotkontakt <i>Pilot contact</i>	
77640-00	160	Hilfskontakt <i>Auxiliary contact</i>	



160 A Stecker | Plugs

95034-01	160	Stecker inkl. 2 x Hauptkontakte <i>Plug incl. 2 x Main contacts</i>	25
95034-30	160	Stecker inkl. 2 x Hauptkontakte, Luftdurchführung <i>Plug incl. 2 x Main contacts, air supply</i>	25
95039-01	160	Stecker inkl. 2 x Hauptkontakte <i>Plug incl. 2 x Main contacts</i>	35
95039-30	160	Stecker inkl. 2 x Hauptkontakte, Luftdurchführung <i>Plug incl. 2 x Main contacts, air supply</i>	35
95044-01	160	Stecker inkl. 2 x Hauptkontakte <i>Plug incl. 2 x Main contacts</i>	50
95044-30	160	Stecker inkl. 2 x Hauptkontakte, Luftdurchführung <i>Plug incl. 2 x Main contacts, air supply</i>	50
75021-01	160	Hauptkontakt <i>Main contact</i>	16
75049-01	160	Hauptkontakt <i>Main contact</i>	25
75050-01	160	Hauptkontakt <i>Main contact</i>	35
75051-01	160	Hauptkontakt <i>Main contact</i>	50
75051-05	160	Hauptkontakt <i>Main contact</i>	70
75070-13	160	Luftdurchführung <i>Air supply</i>	
75070-01	160	Pilotkontakt <i>Pilot contact</i>	
77070-02	160	Hilfskontakt <i>Auxiliary contact</i>	



WOLPERS-TECHNIK

Der richtige Partner

320 A Dosen | Sockets

Artikel Nr. Ident No.	A	Beschreibung Discription	mm ²
95601-01	320	Dose inkl. 2 x Hauptkontakte <i>Socket incl. 2 x Main contacts</i>	50
95601-30	320	Dose inkl. 2 x Hauptkontakte, Luftdurchführung <i>Socket incl. 2 x Main contacts, air supply</i>	50
95605-01	320	Dose inkl. 2 x Hauptkontakte <i>Socket incl. 2 x Main contacts</i>	70
95605-30	320	Dose inkl. 2 x Hauptkontakte Luftdurchführung <i>Socket incl. 2 x Main contacts, air supply</i>	70
95610-01	320	Dose inkl. 2 x Hauptkontakte <i>Socket incl. 2 x Main contacts</i>	95
95610-35	320	Dose inkl. 2 x Hauptkontakte, Luftdurchführung <i>Socket incl. 2 x Main contacts, air supply</i>	95
75660-01	320	Hauptkontakt <i>Main contact</i>	50
75665-01	320	Hauptkontakt <i>Main contact</i>	70
75670-01	320	Hauptkontakt <i>Main contact</i>	95
75070-32	320	Luftdurchführung <i>Air supply</i>	
75590-01	320	Pilotkontakt <i>Pilot contact</i>	
75590-02	320	Hilfskontakt <i>Auxiliary contact</i>	



320 A Stecker | Plugs

95500-01	320	Stecker inkl. 2 x Hauptkontakte <i>Plug incl. 2 x Main contacts</i>	50
95500-30	320	Stecker inkl. 2 x Hauptkontakte, Luftdurchführung <i>Plug incl. 2 x Main contacts, air supply</i>	50
95505-01	320	Stecker inkl. 2 x Hauptkontakte <i>Plug incl. 2 x Main contacts</i>	70
95505-30	320	Stecker inkl. 2 x Hauptkontakte, Luftdurchführung <i>Plug incl. 2 x Main contacts, air supply</i>	70
95510-01	320	Stecker inkl. 2 x Hauptkontakte <i>Plug incl. 2 x Main contacts</i>	95
95510-30	320	Stecker inkl. 2 x Hauptkontakte, Luftdurchführung <i>Plug incl. 2 x Main contacts, air supply</i>	95
75560-01	320	Hauptkontakt <i>Main contact</i>	50
75565-01	320	Hauptkontakt <i>Main contact</i>	70
75570-01	320	Hauptkontakt <i>Main contact</i>	95
75070-33	320	Luftdurchführung <i>Air supply</i>	
75596-01	320	Pilotkontakt <i>Pilot contact</i>	
75595-01	320	Hilfskontakt <i>Auxiliary contact</i>	



Alle Dosen und Stecker inklusive sämtlicher Verschlusssteile und Kodierstift.
All sockets and plugs includes logging parts and a coding pin.

WOLPERS-TECHNIK

Der richtige Partner

Zubehör | Accessoires

Artikel Nr. Ident No.	A	Beschreibung Description
95244-00	80	Handgriff, stecken <i>Handle, plug</i>
95244-01	80	Handgriff, schrauben <i>Handle, screw</i>
95066-01	160	Handgriff, stecken <i>Handle, screw</i>
95066-93	160	Handgriff, schrauben <i>Handle, screw</i>
95239-01	160	Handgriff, schrauben, flach <i>Handle, screw, flat</i>
95066-94	320	Handgriff, schrauben <i>Handle, screw</i>
95239-04	320	Handgriff, schrauben, flach <i>Handle, screw, flat</i>
75435-00	80	Kodierstift, grau <i>Coding pin, grey</i>
75436-00	80	Kodierstift, gelb <i>Coding pin, yellow</i>
75438-00	80	Kodierstift, grün <i>Coding pin, green</i>
75057-01	160 320	Kodierstift, grau <i>Coding pin, grey</i>
75231-01	160 320	Kodierstift, gelb <i>Coding pin, yellow</i>
75233-01	160 320	Kodierstift, grün <i>Coding pin, green</i>
80283-10	80	Verriegelung <i>lock</i>
80283-11	160	Verriegelung <i>lock</i>
80283-12	320	Verriegelung <i>lock</i>
17508-15	80 160 320	O-Ring für Luftdurchführung <i>Seal for air supply</i>



DIN Reduzierhülsen | DIN Reducings

Artikel Nr. Ident No.	Beschreibung Description
79810-00	Reduzierhülse <i>Reducing 16-06 qmm</i>
79811-00	Reduzierhülse <i>Reducing 16-10 qmm</i>
79812-00	Reduzierhülse <i>Reducing 25-10 qmm</i>
79813-00	Reduzierhülse <i>Reducing 25-16 qmm</i>
79814-00	Reduzierhülse <i>Reducing 35-16 qmm</i>
77605-00	Reduzierhülse <i>Reducing 50-16 qmm</i>
79816-00	Reduzierhülse <i>Reducing 50-25 qmm</i>
79817-00	Reduzierhülse <i>Reducing 50-35 qmm</i>
78356-00	Reduzierhülse <i>Reducing 70-50 qmm</i>



REMA Alternative Steckverbindungen | *Alternative Connectors*

2-Polige Steckvorrichtungen | *Twin connectors*

Artikel Nr. <i>Ident No.</i>	A	Beschreibung <i>Description</i>	mm ²
76250-00	160	Batteriestecker A inkl. 2 x Hauptkontakte <i>Battery plug A incl. 2 x Main contacts</i>	35
76251-00	200	Batteriestecker A inkl. 2 x Hauptkontakte <i>Battery plug A incl. 2 x Main contacts</i>	50
76602-00		Leergehäuse <i>Housing</i>	
76765-00	160	Hauptkontakt <i>Main contact</i>	35
76766-00	200	Hauptkontakt <i>Main contact</i>	50
Gehäuseabmessungen <i>Housing dimensions:</i> 150 mm x 100 mm x 44 mm			
76350-00	160	Fahrzeugsteckdose B inkl. 2 x Hauptkontakte <i>Vehicle socket B incl. 2 x Main contacts</i>	35
76351-00	200	Fahrzeugsteckdose B inkl. 2 x Hauptkontakte <i>Vehicle socket B incl. 2 x Main contacts</i>	50
76663-00		Leergehäuse <i>Housing</i>	
76915-00	160	Hauptkontakt <i>Main contact</i>	35
76916-00	200	Hauptkontakt <i>Main contact</i>	50
Gehäuseabmessungen <i>Housing dimensions:</i> 117 mm x 100 mm x 40 mm			
76460-00	160	Ladegerätdose C inkl. 2 x Hauptkontakte <i>Charger socket C incl. 2 x Main contacts</i>	35
76470-00	200	Ladegerätdose C inkl. 2 x Hauptkontakte <i>Charger socket C incl. 2 x Main contacts</i>	50
76663-00		Leergehäuse <i>Housing</i>	
76915-00	160	Hauptkontakt <i>Main contact</i>	35
76916-00	200	Hauptkontakt <i>Main contact</i>	50
Gehäuseabmessungen <i>Housing dimensions:</i> 161 mm x 65 mm x 44 mm			
77350-00	160	Fahrzeugstecker D inkl. 2 x Hauptkontakte <i>Vehicle plug D incl. 2 x Main contacts</i>	35
77351-00	200	Fahrzeugstecker D inkl. 2 x Hauptkontakte <i>Vehicle plug D incl. 2 x Main contacts</i>	50
76693-00		Leergehäuse <i>Housing</i>	
76765-00	160	Hauptkontakt <i>Main contact</i>	35
76766-00	200	Hauptkontakt <i>Main contact</i>	50
Gehäuseabmessungen <i>Housing dimensions:</i> 117 mm x 100 mm x 40 mm			
77360-00	160	Batteriestecker E inkl. 2 x Hauptkontakte <i>Battery plug E incl. 2 x Main contacts</i>	35
77361-00	200	Batteriestecker E inkl. 2 x Hauptkontakte <i>Battery plug E incl. 2 x Main contacts</i>	50
76683-00		Leergehäuse <i>Housing</i>	
76765-00	160	Hauptkontakt <i>Main contact</i>	35
76766-00	200	Hauptkontakt <i>Main contact</i>	50
Gehäuseabmessungen <i>Housing dimensions:</i> 117 mm x 100 mm x 40 mm			



WOLPERS-TECHNIK

Der richtige Partner

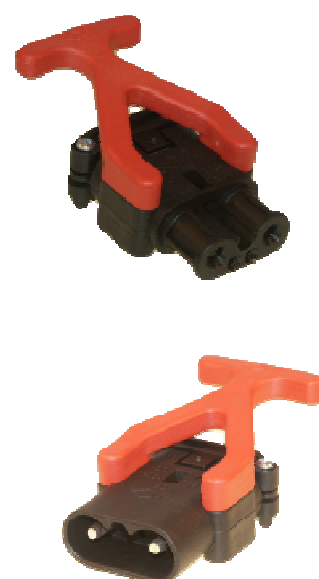
2-Polige Steckvorrichtungen | *Twin connectors*

Artikel Nr. Ident No.	A	Beschreibung Discription	mm ²
77460-00	160	Ladestecker F inkl. 2 x Hauptkontakte <i>Charger plug F incl. 2 x Main contacts</i>	35
77461-00	200	Ladestecker F inkl. 2 x Hauptkontakte <i>Charger plug F incl. 2 x Main contacts</i>	50
76733-00		Leergehäuse <i>Housing</i>	
76765-00	160	Hauptkontakt <i>Main contact</i>	35
76766-00	200	Hauptkontakt <i>Main contact</i>	50
Gehäuseabmessungen <i>Housing dimensions: 161 mm x 65 mm x 44 mm</i>			
77250-00	160	Batteriedose G inkl. 2 x Hauptkontakte <i>Battery socket G incl. 2 x Main contacts</i>	35
76351-00	200	Batteriedose G inkl. 2 x Hauptkontakte <i>Battery socket G incl. 2 x Main contacts</i>	50
76593-00		Leergehäuse <i>Housing</i>	
76915-00	160	Hauptkontakt <i>Main contact</i>	35
76916-00	200	Hauptkontakt <i>Main contact</i>	50
Gehäuseabmessungen <i>Housing dimensions: 117 mm x 100 mm x 40 mm</i>			



Steckvorrichtung Serie FT 80 | *Connectors FT 80*

Artikel Nr. Ident No.	A	Beschreibung Discription	mm ²
81200-00	80	Batteriedose inkl. 2 x Hauptkontakt <i>Battery socket incl. 2 x Main contact</i>	16
81201-00	80	Batteriedose inkl. 2 x Hauptkontakt <i>Battery socket incl. 2 x Main contact</i>	25
81232-00	80	Leergehäuse <i>Housing</i>	
81234-00	80	Hauptkontakt Dose <i>Main contact socket</i>	16
81243-00	80	Hauptkontakt Dose <i>Main contact socket</i>	25
81243-00	80	Pilotkontakt Dose <i>Auxiliary contact socket</i>	
81230-00	80	Leergehäuse Dose <i>Housing socket</i>	
81220-00	80	Batteriestecker inkl. 2 x Hauptkontakt <i>Batteryplug incl. 2 x Main contact</i>	16
81221-00	80	Batteriestecker inkl. 2 x Hauptkontakt <i>Batteryplug incl. 2 x Main contact</i>	25
81242-00	80	Hauptkontakt Stecker <i>Main contact plug</i>	16
81244-00	80	Hauptkontakt Stecker <i>Main contact plug</i>	25
81245-00	80	Pilotkontakt Stecker <i>Auxiliary contact plug</i>	
81235-00	80	Griff, rot <i>Handle, red</i>	
81236-00	80	Kodierstift, rot <i>Coding pin, red</i>	
Gehäuseabmessungen <i>Housing dimensions: 104 mm x 52 mm x 49 mm</i>			



WOLPERS-TECHNIK

Der richtige Partner

SCHALTBAU Steckverbindungen | SCHALTBAU Connectors

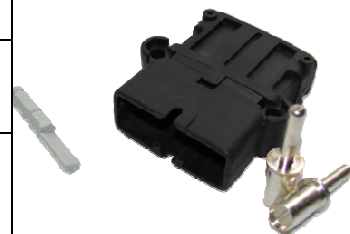
LV-Serie | LV-Series
80 A Dosen | Sockets

Artikel Nr. Ident No.	A	Beschreibung Description	mm ²
LV80-N-S25-0-0-L0-H0	80	Dose inkl. 2 x Hauptkontakte Socket incl. 2 x Main contacts	25
LV80-N-S25-0-0-L0-H1	80	Dose inkl. 2 x Hauptkontakte, Griff Socket incl. 2 x Main contacts, handle	25
LV80-N-S25-0-0-L1-H0	80	Dose inkl. 2 x Hauptkontakte, Luftdurchführung Socket incl. 2 x Main contacts, air supply	25
LV80-N-S25-0-0-L1-H1	80	Dose inkl. 2 x Hauptkontakte, Griff, Luftdurchführung Socket incl. 2 x Main contacts, handle, air supply	25
LV80-N-S25-1-0-L1-H1	80	Dose inkl. 2 x Hauptkontakte, Griff, Luftdurchführung, 2 x Pilotkontakte Socket incl. 2 x Main contacts, handle, air supply, 2 x Auxiliary contacts	25
LV80S6/25	80	Hauptkontaktsatz Dose Main contact set, socket	25
LV80BBC-2,5,Ag	80	Pilotkontaktsatz Dose Auxiliary contact set, socket	25
LV80PA-S	80	Pilotkontaktadapter Auxiliary contact adapter, socket	
LV80LV-S	80	Luftdurchführung Air supply	



80 A Stecker | Plugs

Artikel Nr. Ident No.	A	Beschreibung Description	mm ²
LV80-N-P25-0-0-L0-H0	80	Stecker inkl. 2 x Hauptkontakte Plug incl. 2 x Main contacts	25
LV80-N-P25-0-0-L0-H1	80	Stecker inkl. 2 x Hauptkontakte, Griff Plug incl. 2 x Main contacts, handle	25
LV80-N-P25-0-0-L1-H0	80	Stecker inkl. 2 x Hauptkontakte, Luftdurchführung Plug incl. 2 x Main contacts, air supply	25
LV80-N-P25-0-0-L1-H1	80	Stecker inkl. 2 x Hauptkontakte, Griff, Luftdurchführung Plug incl. 2 x Main contacts, handle, air supply	25
LV80-N-P25-1-0-L1-H1	80	Stecker inkl. 2 x Hauptkontakte, Griff, Luftdurchführung, 2 x Pilotkontakte Plug incl. 2 x Main contacts, handle, air supply, 2 x Auxiliary contacts	25
LV80P6/25	80	Hauptkontaktsatz Stecker Main contact set, plug	25
LV80SBC-2,5,Ag	80	Pilotkontaktsatz Stecker Auxiliary contact set, plug	25
LV80PA-P	80	Pilotkontaktadapter Auxiliary contact adapter, plug	
LV80LV-P	80	Luftdurchführung Air supply	



Weiteres Zubehör auf Seite 14. | Additional accessories on page 14.

WOLPERS-TECHNIK

Der richtige Partner

LV-Serie | LV-Series 160 A Dosen | Sockets

Artikel Nr. Ident No.	A	Beschreibung Discription	mm ²
LV160-N-S50-0-0-L0-H0	160	Dose inkl. 2 x Hauptkontakte Socket incl. 2 x Main contacts	50
LV160-N-S50-0-0-L0-H1	160	Dose inkl. 2 x Hauptkontakte, Griff Socket incl. 2 x Main contacts, handle	50
LV160-N-S50-0-0-L1-H0	160	Dose inkl. 2 x Hauptkontakte, Luftdurchführung Socket incl. 2 x Main contacts, air supply	50
LV160-N-S50-0-0-L1-H1	160	Dose inkl. 2 x Hauptkontakte, Griff, Luftdurchführung Socket incl. 2 x Main contacts, handle, air supply	50
LV160-N-S50-1-0-L1-H1	160	Dose inkl. 2 x Hauptkontakte, Griff, Luftdurchführung, 2 x Pilotkontakte Socket incl. 2 x Main contacts, handle, air supply, 2 x Auxiliary contacts	50
LV160S8,5/50	160	Hauptkontaktsatz Dose Main contact set, socket	50
LV160/320BBC-2,5,Ag	160	Pilotkontaktsatz Dose Auxiliary contact set, socket	
LV160/320PA-S	160	Pilotkontaktadapter Auxiliary contact adapter, socket	
LV160/320LV-S	160	Luftdurchführung Dose Air supply socket	



160 A Stecker | Plugs

Artikel Nr. Ident No.	A	Beschreibung Discription	mm ²
LV160-N-P50-0-0-L0-H0	160	Stecker inkl. 2 x Hauptkontakte Plug incl. 2 x Main contacts	50
LV160-N-P50-0-0-L0-H1	160	Stecker inkl. 2 x Hauptkontakte, Griff Plug incl. 2 x Main contacts, handle	50
LV160-N-P50-0-0-L1-H0	160	Stecker inkl. 2 x Hauptkontakte, Luftdurchführung Plug incl. 2 x Main contacts, air supply	50
LV160-N-P50-0-0-L1-H1	160	Stecker inkl. 2 x Hauptkontakte, Griff, Luftdurchführung Plug incl. 2 x Main contacts, handle, air supply	50
LV160-N-P50-1-0-L1-H1	160	Stecker inkl. 2 x Hauptkontakte, Griff, Luftdurchführung, 2 x Pilotkontakte Plug incl. 2 x Main contacts, handle, air supply, 2 x Auxiliary contacts	50
LV160P8,5/50	160	Hauptkontaktsatz Stecker Main contact set, plug	50
LV160/320SBC-2,5,Ag	160	Pilotkontaktsatz Stecker Auxiliary contact set, plug	
LV160/320PA-P	160	Pilotkontaktadapter Auxiliary contact adapter, plug	
LV160/320LV-P	160	Luftdurchführung Stecker Air supply, plug	

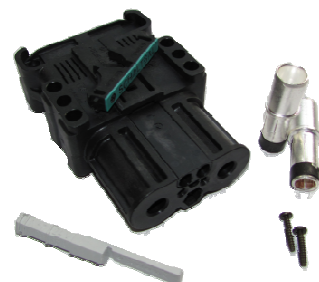


WOLPERS-TECHNIK

Der richtige Partner

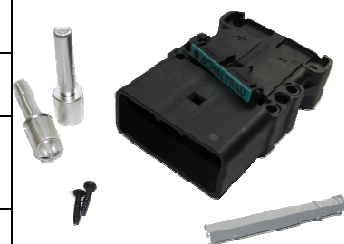
LV-Serie | LV-Series 320 A Dosen | Sockets

Artikel Nr. Ident No.	A	Beschreibung Discription	mm ²
LV320-N-S70-0-0-L0-H0	320	Dose inkl. 2 x Hauptkontakte Socket incl. 2 x Main contacts	70
LV320-N-S70-0-0-L0-H1	320	Dose inkl. 2 x Hauptkontakte, Griff Socket incl. 2 x Main contacts, handle	70
LV320-N-S70-0-0-L1-H0	320	Dose inkl. 2 x Hauptkontakte, Luftdurchführung Socket incl. 2 x Main contacts, air supply	70
LV320-N-S70-0-0-L1-H1	320	Dose inkl. 2 x Hauptkontakte, Griff, Luftdurchführung Socket incl. 2 x Main contacts, handle, air supply	70
LV320-N-S70-1-0-L1-H1	320	Dose inkl. 2 x Hauptkontakte, Griff, Luftdurchführung, 2 x Pilotkontakte Socket incl. 2 x Main contacts, handle, air supply, 2 x Auxiliary contacts	70
LV320S10/70	320	Hauptkontaktsatz Dose Main contact set socket	70
LV160/320BBC-2,5,Ag	320	Pilotkontaktsatz Dose Auxiliary contact set socket	
LV160/320PA-S	320	Pilotkontaktadapter Auxiliary contact adapter socket	
LV160/320LV-S	320	Luftdurchführung Dose Air supply socket	



320 A Stecker | Plugs

Artikel Nr. Ident No.	A	Beschreibung Discription	mm ²
LV320-N-P70-0-0-L0-H0	320	Stecker inkl. 2 x Hauptkontakte Plug incl. 2 x Main contacts	70
LV320-N-P70-0-0-L0-H1	320	Stecker inkl. 2 x Hauptkontakte, Griff Plug incl. 2 x Main contacts, handle	70
LV320-N-P70-0-0-L1-H0	320	Stecker inkl. 2 x Hauptkontakte, Luftdurchführung Plug incl. 2 x Main contacts, air supply	70
LV320-N-P70-0-0-L1-H1	320	Stecker inkl. 2 x Hauptkontakte, Griff, Luftdurchführung Plug incl. 2 x Main contacts, handle, air supply	70
LV320-N-P70-1-0-L1-H1	320	Stecker inkl. 2 x Hauptkontakte, Griff, Luftdurchführung, 2 x Pilotkontakte Plug incl. 2 x Main contacts, handle, air supply, 2 x Auxiliary contacts	70
LV320P10/70	320	Hauptkontaktsatz Stecker Main contact set plug	70
LV160/320SBC-2,5,Ag	320	Pilotkontaktsatz Stecker Auxiliary contact set plug	
LV160/320PA-P	320	Pilotkontaktadapter Auxiliary contact adapter plug	
LV160/320LV-P	320	Luftdurchführung Stecker Air supply plug	



WOLPERS-TECHNIK

Der richtige Partner

LV Zubehör | LV Accessoires

Artikel Nr. Ident No.	A	Beschreibung Discription	
LVRH25/16		Reduzierhülse	Reducing 25-16 qmm
LVRH50/25		Reduzierhülse	Reducing 50-25 qmm
LVRH50/35		Reduzierhülse	Reducing 50-35 qmm
LVRH70/50		Reduzierhülse	Reducing 70-50 qmm
LV80-N-GR	80	Kodierstift, grau	Coding pin, grey
LV160/320-N-GR	160 320	Kodierstift, grau	Coding pin, grey
LV80H1	80	Griff	Handle
LV160/320	160 320	Griff	Handle



LV 500 Hochstromfähige Steckverbindungen | LV 500 High current connectors

Artikel Nr. Ident No.	A	Beschreibung Discription	mm ²
LV500N-S110-0-L0-H1	500	Dose inkl. 2 x Hauptkontakte, Griff <i>Socket incl. 2 x Main contacts, handle</i>	100
LV500N-P110-0-L0-H1	500	Stecker inkl. 2 x Hauptkontakte, Griff <i>Plug incl. 2 x Main contacts, handle</i>	100



LB-Serie | LB-Series

Die LB-Serie wurde durch die LV-Serie ersetzt.
Auf Anfrage weiterhin LB-Verbindungen lieferbar.

The LB series has been superseded by the LV range - available on request.

WOLPERS-TECHNIK

Der richtige Partner

ANDERSON Steckverbindungen | ANDERSON Connectors

SB-Serie | *SB Family*
SB 50

Artikel Nr. Ident No.	A	Beschreibung Description	V	Farbe Colour	mm ²
6331G8	50	Stecker inkl. 2 x Hauptkontakte <i>Connector incl. 2 x Main contacts</i>	12	Gelb <i>Yellow</i>	6
6331G7	50	Stecker inkl. 2 x Hauptkontakte <i>Connector incl. 2 x Main contacts</i>	12	Gelb <i>Yellow</i>	16
6331G12	50	Stecker inkl. 2 x Hauptkontakte <i>Connector incl. 2 x Main contacts</i>	18	Orange	6
6331G11	50	Stecker inkl. 2 x Hauptkontakte <i>Connector incl. 2 x Main contacts</i>	18	Orange	16
6331G2	50	Stecker inkl. 2 x Hauptkontakte <i>Connector incl. 2 x Main contacts</i>	24	Rot <i>Red</i>	6
6331G1	50	Stecker inkl. 2 x Hauptkontakte <i>Connector incl. 2 x Main contacts</i>	24	Rot <i>Red</i>	16
6319G1	50	Stecker inkl. 2 x Hauptkontakte <i>Connector incl. 2 x Main contacts</i>	36	Grau <i>Gray</i>	6
6319	50	Stecker inkl. 2 x Hauptkontakte <i>Connector incl. 2 x Main contacts</i>	36	Grau <i>Gray</i>	16
6331G6	50	Stecker inkl. 2 x Hauptkontakte <i>Connector incl. 2 x Main contacts</i>	48	Blau <i>Blue</i>	6
6331G5	50	Stecker inkl. 2 x Hauptkontakte <i>Connector incl. 2 x Main contacts</i>	48	Blau <i>Blue</i>	16
6331G10	50	Stecker inkl. 2 x Hauptkontakte <i>Connector incl. 2 x Main contacts</i>	72	Grün <i>Green</i>	6
6331G9	50	Stecker inkl. 2 x Hauptkontakte <i>Connector incl. 2 x Main contacts</i>	72	Grün <i>Green</i>	16
6331G4	50	Stecker inkl. 2 x Hauptkontakte <i>Connector incl. 2 x Main contacts</i>	80	Schwarz <i>Black</i>	6
6331G3	50	Stecker inkl. 2 x Hauptkontakte <i>Connector incl. 2 x Main contacts</i>	80	Schwarz <i>Black</i>	16
992G5	50	Gehäuse <i>Housing</i>	12	Gelb <i>Yellow</i>	
992G7	50	Gehäuse <i>Housing</i>	18	Orange	
992G1	50	Gehäuse <i>Housing</i>	24	Rot <i>Red</i>	
992	50	Gehäuse <i>Housing</i>	36	Grau <i>Gray</i>	
992G4	50	Gehäuse <i>Housing</i>	48	Blau <i>Blue</i>	
992G6	50	Gehäuse <i>Housing</i>	72	Grün <i>Green</i>	
992G2	50	Gehäuse <i>Housing</i>	80	Schwarz <i>Black</i>	
5915	50	Hauptkontakt <i>Main contact</i>			6
5900	50	Hauptkontakt <i>Main contact</i>			16
SB50-HDL	50	Griff <i>Handle</i>		Rot <i>Red</i>	
Gehäuseabmessungen		<i>Housing dimensions: 47,5 mm x 31,5 mm x 11 mm</i>			



WOLPERS-TECHNIK

Der richtige Partner

SB 120

Artikel Nr. Ident No.	A	Beschreibung Discription	V	Farbe Colour	mm ²
6802G2	120	Stecker inkl. 2 x Hauptkontakte Connector incl. 2 x Main contacts	24	Rot Red	25
6802G1	120	Stecker inkl. 2 x Hauptkontakte Connector incl. 2 x Main contacts	24	Rot Red	35
6800G2	120	Stecker inkl. 2 x Hauptkontakte Connector incl. 2 x Main contacts	36	Grau Gray	25
6800G1	120	Stecker inkl. 2 x Hauptkontakte Connector incl. 2 x Main contacts	36	Grau Gray	35
Gehäuseabmessungen Housing dimensions: 62 mm x 46,5 mm x 20,5 mm					



SB 175

Artikel Nr. Ident No.	A	Beschreibung Discription	V	Farbe Colour	mm ²
6328G8	175	Stecker inkl. 2 x Hauptkontakte Connector incl. 2 x Main contacts	12	Gelb Yellow	35
6328G1	175	Stecker inkl. 2 x Hauptkontakte Connector incl. 2 x Main contacts	12	Gelb Yellow	50
6327G5	175	Stecker inkl. 2 x Hauptkontakte Connector incl. 2 x Main contacts	18	Orange	35
6327G1	175	Stecker inkl. 2 x Hauptkontakte Connector incl. 2 x Main contacts	18	Orange	50
6329G5	175	Stecker inkl. 2 x Hauptkontakte Connector incl. 2 x Main contacts	24	Rot Red	35
6329G1	175	Stecker inkl. 2 x Hauptkontakte Connector incl. 2 x Main contacts	24	Rot Red	50
6325G5	175	Stecker inkl. 2 x Hauptkontakte Connector incl. 2 x Main contacts	36	Grau Gray	35
6325G1	175	Stecker inkl. 2 x Hauptkontakte Connector incl. 2 x Main contacts	36	Grau Gray	50
6326G5	175	Stecker inkl. 2 x Hauptkontakte Connector incl. 2 x Main contacts	48	Blau Blue	35
6326G1	175	Stecker inkl. 2 x Hauptkontakte Connector incl. 2 x Main contacts	48	Blau Blue	50
943	175	Gehäuse Housing	12	Gelb Yellow	
942	175	Gehäuse Housing	18	Orange	
949	175	Gehäuse Housing	24	Rot Red	
940	175	Gehäuse Housing	36	Grau Gray	
941	175	Gehäuse Housing	48	Blau Blue	
1348	175	Hauptkontakt Main contact			25
1383	175	Hauptkontakt Main contact			35
1382	175	Hauptkontakt Main contact			50
995G1GR AY	175	Griff Handle		Grau Gray	
995G1RED	175	Griff Handle		Rot Red	
Gehäuseabmessungen Housing dimensions: 79,5 mm x 55,5 mm x 20,5 mm					



WOLPERS-TECHNIK

Der richtige Partner

SB 350

Artikel Nr. Ident No.	A	Beschreibung Discription	V	Farbe Colour	mm ²
6323G1	350	Stecker inkl. 2 x Hauptkontakte Connector incl. 2 x Main contacts	1 2	Gelb Yellow	70
6400G1	350	Stecker inkl. 2 x Hauptkontakte Connector incl. 2 x Main contacts	1 8	Orange	70
6322G1	350	Stecker inkl. 2 x Hauptkontakte Connector incl. 2 x Main contacts	2 4	Rot Red	70
6320G1	350	Stecker inkl. 2 x Hauptkontakte Connector incl. 2 x Main contacts	3 6	Grau Gray	70
6321G1	350	Stecker inkl. 2 x Hauptkontakte Connector incl. 2 x Main contacts	4 8	Blau Blue	70
6324G1	350	Stecker inkl. 2 x Hauptkontakte Connector incl. 2 x Main contacts	7 2	Grün Green	70
906	350	Gehäuse Housing	3 6	Grau Grey	
912	350	Gehäuse Housing	4 8	Blau Blue	
913	350	Gehäuse Housing	7 2	Grün Green	
917	350	Hauptkontakt Main contact			50
907	350	Hauptkontakt Main contact			70
995G2GR AY	350	Griff Handle		Grau Grey	
995G2RED	350	Griff Handle		Rot Red	
Gehäuseabmessungen Housing dimensions: 102 mm x 70 mm x 33,5 mm					



SBE-Serie | SBE-Family SBE 80

Artikel Nr. Ident No.	A	Beschreibung Discription	V	Farbe Colour	mm ²
SBE80RED16MM HDL	8 0	Stecker inkl. 2 x Hauptkontakte, Griff Connector incl. 2 x Main contacts, handle	1 2	Rot Red	16
SBE80RED25MM HDL	8 0	Stecker inkl. 2 x Hauptkontakte, Griff Connector incl. 2 x Main contacts, handle	1 2	Rot Red	50
SBE8016MM	8 0	Hauptkontakt Main contact			16
SBE8025MM	8 0	Hauptkontakt Main contact			25
SBE80HDL	8 0	Griff Handle		Rot Red	
Gehäuseabmessungen Housing dimensions: 100 mm x 52 mm x 38 mm					



WOLPERS-TECHNIK

Der richtige Partner

SBE 160

Artikel Nr. Ident No.	A	Beschreibung Discription	V	Farbe Colour	mm ²
E6377G2	160	Stecker inkl. 2 x Hauptkontakte Connector incl. 2 x Main contacts	12	Gelb Yellow	35
E6377G1	160	Stecker inkl. 2 x Hauptkontakte Connector incl. 2 x Main contacts	12	Gelb Yellow	50
E6376G2	160	Stecker inkl. 2 x Hauptkontakte Connector incl. 2 x Main contacts	18	Orange	35
E6376G1	160	Stecker inkl. 2 x Hauptkontakte Connector incl. 2 x Main contacts	18	Orange	50
E6379G0	160	Stecker inkl. 2 x Hauptkontakte Connector incl. 2 x Main contacts	24	Rot Red	25
E6379G2	160	Stecker inkl. 2 x Hauptkontakte Connector incl. 2 x Main contacts	24	Rot Red	35
E6379G3	160	Stecker inkl. 2 x Hauptkontakte Connector incl. 2 x Main contacts	24	Rot Red	50
E6374G0	160	Stecker inkl. 2 x Hauptkontakte Connector incl. 2 x Main contacts	36	Grau Red	25
E6374G2	160	Stecker inkl. 2 x Hauptkontakte Connector incl. 2 x Main contacts	36	Grau Gray	35
E6374G1	160	Stecker inkl. 2 x Hauptkontakte Connector incl. 2 x Main contacts	36	Grau Grey	50
E6375G2	160	Stecker inkl. 2 x Hauptkontakte Connector incl. 2 x Main contacts	48	Blau Blue	35
E6375G1	160	Stecker inkl. 2 x Hauptkontakte Connector incl. 2 x Main contacts	48	Blau Blue	50
E6391G2	160	Stecker inkl. 2 x Hauptkontakte Connector incl. 2 x Main contacts	72	Grün Green	35
E6391G1	160	Stecker inkl. 2 x Hauptkontakte Connector incl. 2 x Main contacts	72	Grün Green	50
E6392G2	160	Stecker inkl. 2 x Hauptkontakte Connector incl. 2 x Main contacts	80	Schwarz Black	35
E6392G1	160	Stecker inkl. 2 x Hauptkontakte Connector incl. 2 x Main contacts	80	Schwarz Black	50
E6383G1	160	Gehäuse Housing	12	Gelb Yellow	
E6382G1	160	Gehäuse Housing	18	Orange	
E6385G1	160	Gehäuse Housing	24	Rot Red	
E6380G1	160	Gehäuse Housing	36	Grau Gray	
E6381G1	160	Gehäuse Housing	48	Blau Blue	
E6390G1	160	Gehäuse Housing	72	Grün Green	
E6392G1	160	Gehäuse Housing	80	Schwarz Black	
6384G5	160	Hauptkontakt Main contact			16
6384G3	160	Hauptkontakt Main contact			25
6384G2	160	Hauptkontakt Main contact			35
6384G1	160	Hauptkontakt Main contact			50
995G1GRA Y	160	Griff Handle		Grau Gray	
995G1RED	160	Griff Handle		Rot Red	
Gehäuseabmessungen Housing dimensions: 91,5 mm x 71 mm x 25 mm					



WOLPERS-TECHNIK

Der richtige Partner

SBE 320

Artikel Nr. Ident No.	A	Beschreibung Description	V	Farbe Colour	mm ²
E6364G7	320	Stecker inkl. 2 x Hauptkontakte Connector incl. 2 x Main contacts	12	Gelb Yellow	50
E6364G8	320	Stecker inkl. 2 x Hauptkontakte Connector incl. 2 x Main contacts	12	Gelb Yellow	70
E6369G7	320	Stecker inkl. 2 x Hauptkontakte Connector incl. 2 x Main contacts	18	Orange	50
E6369G8	320	Stecker inkl. 2 x Hauptkontakte Connector incl. 2 x Main contacts	18	Orange	70
E6347G7	320	Stecker inkl. 2 x Hauptkontakte Connector incl. 2 x Main contacts	24	Rot Red	50
E6347G8	320	Stecker inkl. 2 x Hauptkontakte Connector incl. 2 x Main contacts	24	Rot Red	70
E6345G7	320	Stecker inkl. 2 x Hauptkontakte Connector incl. 2 x Main contacts	36	Grau Gray	50
E6345G8	320	Stecker inkl. 2 x Hauptkontakte Connector incl. 2 x Main contacts	36	Grau Gray	70
E6346G7	320	Stecker inkl. 2 x Hauptkontakte Connector incl. 2 x Main contacts	48	Blau Blue	50
E6346G8	320	Stecker inkl. 2 x Hauptkontakte Connector incl. 2 x Main contacts	48	Blau Blue	70
E6348G7	320	Stecker inkl. 2 x Hauptkontakte Connector incl. 2 x Main contacts	72	Grün Green	50
E6348G8	320	Stecker inkl. 2 x Hauptkontakte Connector incl. 2 x Main contacts	72	Grün Green	70
E6363G7	320	Stecker inkl. 2 x Hauptkontakte Connector incl. 2 x Main contacts	80	Schwarz Black	50
E6363G9	320	Stecker inkl. 2 x Hauptkontakte Connector incl. 2 x Main contacts	80	Schwarz Black	70
E6334G7	320	Stecker inkl. 2 x Hauptkontakte Connector incl. 2 x Main contacts	96	Braun Brown	50
E6334G8	320	Stecker inkl. 2 x Hauptkontakte Connector incl. 2 x Main contacts	96	Braun Brown	70
E6335G7	320	Stecker inkl. 2 x Hauptkontakte Connector incl. 2 x Main contacts	120	Purpur Purple	50
E6335G7	320	Stecker inkl. 2 x Hauptkontakte Connector incl. 2 x Main contacts	120	Purpur Purple	70
E6362	320	Gehäuse Housing	12	Gelb Yellow	
E6339	320	Gehäuse Housing	18	Orange	
E6352	320	Gehäuse Housing	24	Rot Red	
E6350	320	Gehäuse Housing	36	Grau Grey	
E6350	320	Gehäuse Housing	48	Blau Blue	
E6353	320	Gehäuse Housing	72	Grün Green	
6384G3	320	Gehäuse Housing	80	Schwarz Black	
6384G2	320	Gehäuse Housing	96	Braun Brown	
6384G1	320	Gehäuse Housing	120	Purpur Purple	
995G2GRA Y	320	Griff Handle		Grau Gray	
995G2RED	320	Griff Handle		Rot Red	



WOLPERS-TECHNIK

Der richtige Partner

SBE 320

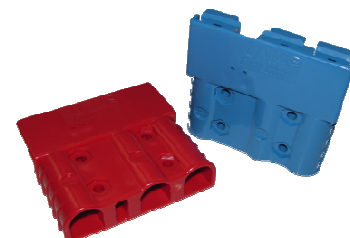
Artikel Nr. Ident No.	A	Beschreibung Description	V	Farbe Colour	mm ²
6394	320	Hauptkontakt / Main contact			35
1341G1	320	Hauptkontakt / Main contact			50
1341G2	320	Hauptkontakt / Main contact			70
1341G3	320	Hauptkontakt / Main contact			95



Gehäuseabmessungen | Housing dimensions: 124,5 mm x 85 mm x 33 mm

SBE 3160

Artikel Nr. Ident No.	A	Beschreibung Description	V	Farbe Colour	mm ²
SBE3160RED	160	Stecker inkl. 3 Hauptkontakte Connector incl. 3 Main contacts	24	Rot Red	50
SBE3160BLU E	160	Stecker inkl. 3 Hauptkontakte Connector incl. 3 Main contacts	48	Blau Blue	50
6384G1	160	Hauptkontakt Main contact			50



Gehäuseabmessungen | Housing dimensions: 92 mm x 100,5 mm x 20,5 mm

SBX-Serie | SBX-Family SBX 175

Artikel Nr. Ident No.	A	Beschreibung Description	V	Farbe Colour	mm ²
6377G2	175	Stecker inkl. 2 Hauptkontakte Connector incl. 2 Main contacts	12	Gelb Yellow	35
6377G1	175	Stecker inkl. 2 Hauptkontakte Connector incl. 2 Main contacts	12	Gelb Yellow	50
6376G2	175	Stecker inkl. 2 Hauptkontakte Connector incl. 2 Main contacts	18	Orange	35
6376G1	175	Stecker inkl. 2 Hauptkontakte Connector incl. 2 Main contacts	18	Orange	50
6379G2	175	Stecker inkl. 2 Hauptkontakte Connector incl. 2 Main contacts	24	Rot Red	35
6379G1	175	Stecker inkl. 2 Hauptkontakte Connector incl. 2 Main contacts	24	Rot Red	50
6374G2	175	Stecker inkl. 2 Hauptkontakte Connector incl. 2 Main contacts	36	Grau Gray	35
6374G1	175	Stecker inkl. 2 Hauptkontakte Connector incl. 2 Main contacts	36	Grau Gray	50
6375G2	175	Stecker inkl. 2 Hauptkontakte Connector incl. 2 Main contacts	48	Blau Blue	35
6375G1	175	Stecker inkl. 2 Hauptkontakte Connector incl. 2 Main contacts	48	Blau Blue	50
6391G2	175	Stecker inkl. 2 Hauptkontakte Connector incl. 2 Main contacts	72	Grün Green	35
6391G2	175	Stecker inkl. 2 Hauptkontakte Connector incl. 2 Main contacts	72	Grün Green	50

WOLPERS-TECHNIK

Der richtige Partner

SBX 175

Artikel Nr. Ident No.	A	Beschreibung Description	V	Farbe Colour	mm ²
1383	175	Hauptkontakt / Main contact			35
1382	175	Hauptkontakt / Main contact			50
995G1GRAY	175	Griff Handle		Grau Gray	
995G1RED	175	Griff Handle		Rot Red	
Gehäuseabmessungen		Housing dimensions: 91,5 mm x 71 mm x 25 mm			

SBX 350

Artikel Nr. Ident No.	A	Beschreibung Description	V	Farbe Colour	mm ²
6364G7	350	Stecker inkl. 2 Hauptkontakte Connector incl. 2 Main contacts	12	Gelb Yellow	50
6364G8	350	Stecker inkl. 2 Hauptkontakte Connector incl. 2 Main contacts	12	Gelb Yellow	70
6369G8	350	Stecker inkl. 2 Hauptkontakte Connector incl. 2 Main contacts	18	Orange	50
6369G7	350	Stecker inkl. 2 Hauptkontakte Connector incl. 2 Main contacts	18	Orange	70
6347G8	350	Stecker inkl. 2 Hauptkontakte Connector incl. 2 Main contacts	24	Rot Red	50
6347G7	350	Stecker inkl. 2 Hauptkontakte Connector incl. 2 Main contacts	24	Rot Red	70
6345G8	350	Stecker inkl. 2 Hauptkontakte Connector incl. 2 Main contacts	36	Grau Gray	50
6345G7	350	Stecker inkl. 2 Hauptkontakte Connector incl. 2 Main contacts	36	Grau Gray	70
6346G8	350	Stecker inkl. 2 Hauptkontakte Connector incl. 2 Main contacts	48	Blau Blue	50
6346G7	350	Stecker inkl. 2 Hauptkontakte Connector incl. 2 Main contacts	48	Blau Blue	70
6348G8	350	Stecker inkl. 2 Hauptkontakte Connector incl. 2 Main contacts	72	Grün Green	50
6348G7	350	Stecker inkl. 2 Hauptkontakte Connector incl. 2 Main contacts	72	Grün Green	70
995G2GRAY	350	Griff Handle		Grau Grey	
995G2RED	350	Griff Handle		Rot Red	
Gehäuseabmessungen		Housing dimensions: 124,5 mm x 85 mm x 33 mm			

WOLPERS-TECHNIK

Der richtige Partner

Zubehör | Accessoires

Artikel Nr. Ident No.	A	Beschreibung Description	V	Farbe Colour
59300	Div. All	Pilotkontaktsatz		
6396G2	160 320	Luftdurchführung Air supply		Schwarz Black
78000-00	Div. All	Zugentlastung Traction relief		Grau Gray
6337G1		Sperrstift Charger key		Gelb Yellow
134G1-R	50	Staubkappe Dust cover		Rot Red
134G1-B	50	Staubkappe Dust cover		Schwarz Black
134G2-R	160 175	Staubkappe Dust cover		Rot Red
134G2-B	160 175	Staubkappe Dust cover		Schwarz Black
134G3-R	320 350	Staubkappe Dust cover		Rot Red
134G3-B	320 350	Staubkappe Dust cover		Schwarz Black
993G2	160 175	Dosenhalterung Verriegelung Manual release battery bracket		Rot Red
994G2	160 175	Steckerhalterung Verriegelung Manual release charger, truck		Rot Red
993G1	320 350	Dosenhalterung Verriegelung Manual release battery bracket		Rot Red
994G1	320 350	Steckerhalterung Verriegelung Manual release charger, truck		Rot Red
969P1	160 175	Ausdrückwerkzeug für Kontakte Extraction tool for main contacts		Rot Red
970P1	320 350	Ausdrückwerkzeug für Kontakte Extraction tool for main contacts		Rot Red

Mehr ANDERSON Produkte auf Anfrage verfügbar.
More ANDERSON Power products on demand.



SBE 700 Hochstromfähige Steckverbindungen | SBE 700 High current connectors

Artikel Nr. Ident No.	A	Beschreibung Description	V
707G1	700	Dose inklusive Verriegelung	1300
708G1	700	Stecker inklusive Verriegelung	1300
703G1		Gehäuse für Hilfskontakt Housing for auxiliary contact	
1327G6-BK		Aufnahme Take off for aux. contact	
1331-BK		Hilfskontakt Auxiliary contact	
1399G6-BK		Platzhalter Space short	

Gehäuseabmessungen | Housing dimensions: 177,8 mm x 144,5 mm x 54,1 mm



WOLPERS-TECHNIK

Der richtige Partner

CEE Startup-Steckverbindungen | CEE Startup connectors

Artikel Nr. Ident No.	A	Beschreibung Discription	Farbe Colour	Pole Poles
271606	1 6	Stecker Plug	Blau Blue	3
271610	1 6	Kupplung Coupling	Blau Blue	3
2176512	1 6	Wanddose Wall socket	Blau Blue	3
171147	1 6	Stecker Plug	Rot Red	5
171177	1 6	Kupplung Coupling	Rot Red	5
176340	1 6	Wanddose Wall socket	Rot Red	5
271619	3 2	Stecker Plug	Blau Blue	3
271617	3 2	Kupplung Coupling	Blau Blue	3
2483862	3 2	Wanddose Wall socket	Blau Blue	3
178664	3 2	Stecker Plug	Rot Red	5
178666	3 2	Kupplung Coupling	Rot Red	5
1346521	3 2	Wanddose Wall socket	Rot Red	5
2934661	6 3	Stecker Plug	Blau Blue	3
171040	6 3	Kupplung Coupling	Blau Blue	3
171640	6 3	Wanddose Wall socket	Blau Blue	3
2934665	6 3	Stecker Plug	Rot Red	5
2934688	6 3	Kupplung Coupling	Rot Red	5
272004	6 3	Wanddose Wall socket	Rot Red	5
165706	1 0	Kaltgerätezuleitung, 2,5 m, 250 V, gerader Schutzkontakt IEC power cable, 2,5 m, 250 V, straight grounded	Schwarz Black	



Hersteller: Mennekes - Made in Germany.
Produced by Mennekes - Made in Germany.

Wir fertigen Ihre Kabelgarnitur - professionell und unkompliziert.
We produce your cable assembly - professional and quickly.



PRODUKTKATALOG PRODUCT RANGE



ZERTIFIKAT

für das Managementsystem nach
ISO/TS 16949:2009
(3. Ausgabe, 2009-06-15)

Der Nachweis der regelkonformen Anwendung wurde erbracht und wird gemäß TÜV PROFICERT-Verfahren bescheinigt für



Geltungsbereich

Produktion von technischen Kunststoffspritzartikeln sowie Komponenten für die Automobil- und Batterieindustrie

mit Produktentwicklungsverantwortung

Zertifikat-Registrier-Nr. 73 111 1806-1
IATF-Registrier-Nr. 0100086
Zertifikat gültig von 2010-03-26
Zertifikat gültig bis 2013-03-25



D. J. J.
Darmstadt, 2010-03-26
Zertifizierungsstelle des TÜV Hessen
Der Zertifizierungsstellenleiter

TÜV ist ein eingetragenes Warenzeichen der TÜV SÜD AG. Die Zertifizierung wurde gemäß den Anforderungen der ISO 9001:2008 durchgeführt. Die Zertifizierung ist gültig bis zum 25.03.2013. Die Zertifizierung ist gültig bis zum 25.03.2013. Die Zertifizierung ist gültig bis zum 25.03.2013.



CERTIFICATE

Management system as per
ISO/TS 16949:2009
(3rd edition, 2009-06-15)

Evidence of conformity with the above standard(s) has been furnished and is certified in accordance with TÜV PROFICERT procedures for



SCOPE

Production of technical injection moulding parts as well as components for the automotive- and battery industry

with product design responsibility

Certificate registration No. 73 111 1806-1
IATF registration No. 0100086
Valid from 2010-03-26
Valid until 2013-03-25



D. J. J.
Darmstadt, 2010-03-26
Certification body of TÜV Hessen
Head of Certification body

TÜV is a registered trademark of TÜV SÜD AG. The certification was carried out in accordance with the requirements of the ISO 9001:2008 standard. The certification is valid until 25.03.2013. The certification is valid until 25.03.2013. The certification is valid until 25.03.2013.



ZERTIFIKAT

für das Managementsystem nach
ISO/TS 16949:2009
(3. Ausgabe, 2009-06-15)

Der Nachweis der regelkonformen Anwendung wurde erbracht und wird gemäß TÜV PROFICERT-Verfahren bescheinigt für



Geltungsbereich

Produktion von technischen Kunststoffspritzartikeln

mit Produktentwicklungsverantwortung

Zertifikat-Registrier-Nr. 73 111 1806-2
IATF-Registrier-Nr. 0100086
Zertifikat gültig von 2010-03-26
Zertifikat gültig bis 2013-03-25



D. J. J.
Darmstadt, 2010-03-26
Zertifizierungsstelle des TÜV Hessen
Der Zertifizierungsstellenleiter

TÜV ist ein eingetragenes Warenzeichen der TÜV SÜD AG. Die Zertifizierung wurde gemäß den Anforderungen der ISO 9001:2008 durchgeführt. Die Zertifizierung ist gültig bis zum 25.03.2013. Die Zertifizierung ist gültig bis zum 25.03.2013. Die Zertifizierung ist gültig bis zum 25.03.2013.



CERTIFICATE

Management system as per
ISO/TS 16949:2009
(3rd edition, 2009-06-15)

Evidence of conformity with the above standard(s) has been furnished and is certified in accordance with TÜV PROFICERT procedures for



SCOPE

Production of technical injection moulding parts

with product design responsibility

Certificate registration No. 73 111 1806-2
IATF registration No. 0100086
Valid from 2010-03-26
Valid until 2013-03-25



D. J. J.
Darmstadt, 2010-03-26
Certification body of TÜV Hessen
Head of Certification body

TÜV is a registered trademark of TÜV SÜD AG. The certification was carried out in accordance with the requirements of the ISO 9001:2008 standard. The certification is valid until 25.03.2013. The certification is valid until 25.03.2013. The certification is valid until 25.03.2013.



Aquamatiksystem und Zubehör

Aquamatikstopfen
Aquamatikstopfen Grundkörper/Schwimmer
Fillwatch Stopfen
Klappdeckelstopfen
Fließanzeiger
Kunststoffschläuche
Stopfenheber
Tiefenmesser
Verbindungsstücke Aquamatik
Wassertanks

Aquamatik Water Filling System and Accessories

Aquamatik Water Filling Plug
Aquamatik Plug/Floater
Fillwatch Plug
Flip Top Plug
Flow Indicator
Plastic Hose
Tool for Plug Removal
Measuring Tool
Aquamatik Connection Parts
Water Tanks

Elektrolytumwälzung und Zubehör

Einteiliges System
Modulares System

Electrolyte Stirring System and Accessories

One Piece System
Modular System

Ladekabel

Ladekabel für Innengewinde
Ladekabel für DIN- und Fordpol

Charging Cable

Charging Cable for Female Thread
Charging Cable for DIN/Ford Post

Stecker und Kupplungen

Stecker und Kupplungen (Luft)
Stecker und Kupplungen (Wasser)

Connector Plugs and Couplings

Male and Female Couplings (Air)
Male and Female Couplings (Water)

Ventile

M18 und M27-Ventile für VRLA
R24-Ventile für VRLA
S35-Ventile für VRLA

Valves

M18 and M27-Valves for VRLA
R24-Valves for VRLA
S35-Valves for VRLA

Verbinder und Ableitungen

Flex-Verbinder Schweißtechnik
Flex-Endableiter Schweißtechnik
Perfect-Verbinder Schweißtechnik
Perfect-Endableitung Schweißtechnik
Starre Verbinder
Sonderlösungen Verbinder

Cell Connectors and End Take-Off's

Flex-Connectors Welded
Flex-End Take-Off 's Welded
Perfect-Flex Connectors Welded
Perfect-Flex-End Take-Off 's Welded
Rigid Connectors
Customized Connectors

Zubehör

Perfect-Verbinderdeckel
Polkappe für Kabelschuh
Polschrauben
Zugentlastung

Accessories

Connector Caps
Terminal Cap for Cable Shoe
Terminal Bolts
Set Traction Relief

INDEX



Aquamatiksystem und Zubehör

Aquamatik Water Filling System and Accessories



Aquamatikstopfen mit T-Stück und Schwimmer
Aquamatik Water Filling Plug with T-Piece and Floater

Artikel Nr. Ident. No	Beschreibung Description	Farbe schwarz Color black	Länge mm Length mm	VPE Packing-Size
70051000	mit T-Stück/ with T-piece	Standardstopfen/ Standard Plug	47	48 Stück/pieces
70051010	mit T-Stück/ with T-piece	Standardstopfen/ Standard Plug	50,5	48 Stück/pieces
70051030	mit T-Stück/ with T-piece	Standardstopfen/ Standard Plug	58	48 Stück/pieces
70051040	mit T-Stück/ with T-piece	Standardstopfen/ Standard Plug	61	48 Stück/pieces
70051060	mit T-Stück/ with T-piece	Standardstopfen/ Standard Plug	72	36 Stück/pieces



Aquamatikstopfen mit T-Stück ohne Schwimmer
Aquamatik Water Filling Plug with T-piece without Floater

Artikel Nr. Ident. No	Beschreibung Description	Farbe schwarz Color black	VPE Packing-Size
70050001	mit T-Stück/ with T-piece	Standardstopfen/ Standard Plug	48 Stück/pieces



Schwimmer
Floater

Artikel Nr. Ident. No	Länge mm Length mm	VPE Packing-Size
84040050	21 x 13	100 Stück/pieces
84040051	21 x 16,5	100 Stück/pieces
84040052	21 x 24	100 Stück/pieces
84040053	21 x 27	100 Stück/pieces
84040054	21 x 38	100 Stück/pieces



Aquamatiksystem und Zubehör

Aquamatik Water Filling System and Accessories



Fillwatch Stopfen S35
Fillwatch Plug S35

Artikel Nr.	Beschreibung	Farbe	VPE
Ident. No	Description	Color	Packing-Size
70060001	Standardstopfen S35/ Standard Plug S35	rot/red	25 Stück/pieces
70060002	Standardstopfen S35/ Standard Plug S35	blau/blue	25 Stück/pieces
70060003	Standardstopfen S35/ Standard Plug S35	wasserblau/ water blue	25 Stück/pieces



Fillwatch 1/4 Turn Stopfen
Fillwatch 1/4 Turn Plug

Artikel Nr.	Beschreibung	Farbe	VPE
Ident. No	Description	Color	Packing-Size
70060012	Fillwatch Stopfen 1/4 turn/ Fillwatch Plug 1/4 turn	rot/red	25 Stück/pieces



Fillwatch Bajonett Stopfen R24
Fillwatch Bayonet Plug R24

Artikel Nr.	Beschreibung	Farbe	VPE
Ident. No	Description	Color	Packing-Size
70060005	Fillwatch Bajonett Stopfen R24/ Fillwatch Bayonet Plug R24	rot/red	25 Stück/pieces



Fillwatch Gewindestopfen M27/M30
Fillwatch Thread Plug M27/M30

Artikel Nr.	Beschreibung	Farbe	VPE
Ident. No	Description	Color	Packing-Size
70060010	Fillwatch Gewindestopfen M27/ Fillwatch Thread Plug M27	rot/red	25 Stück/pieces
70060011	Fillwatch Gewindestopfen M30/ Fillwatch Thread Plug M30	rot/red	25 Stück/pieces



... moving technology forward ...



Aquamatiksystem und Zubehör

Aquamatik Water Filling System and Accessories



Fillwatch Schwimmer Ø 23,5
Fillwatch Floater Ø 23,5

Artikel Nr. Ident. No	Länge mm Length mm	Farbe Color	VPE Packing-Size
53000040	17	orange/orange	50 Stück/pieces
53000041	20	grau/gray	50 Stück/pieces
53000042	23	grün/green	50 Stück/pieces
53000043	27	klar/clear	50 Stück/pieces
53000044	32	weiß/white	50 Stück/pieces
53000045	38	pink/pink	50 Stück/pieces
53000046	44	grau grün/gray green	50 Stück/pieces



Fillwatch Schwimmer Ø 19
Fillwatch Floater Ø 19

Artikel Nr. Ident. No	Länge mm Length mm	Farbe Color	VPE Packing-Size
53000050	16	blau/blue	50 Stück/pieces
53000051	24	rot/red	50 Stück/pieces
53000052	32	klar/clear	50 Stück/pieces
53000053	39	gelb/yellow	50 Stück/pieces
53000054	48	grün/green	50 Stück/pieces
53000055	55	braun/brown	50 Stück/pieces



Aquamatiksystem und Zubehör

Aquamatik Water Filling System and Accessories



Klappdeckelstopfen mit montiertem Einsatzkorb und O-Ring

Flip Top Plug with pre assembled Basket and O-Ring

Artikel Nr. Ident. No	Beschreibung Description	Farbe Color	Länge mm Length mm	VPE Packing-Size
40350301	Klappdeckelstopfen mit Körbchen und O-Ring/ Flip Top Plug with Basket and O-Ring	schwarz, grün/ black, green	42	200 Stück/pieces
40350302	Klappdeckelstopfen mit Körbchen und O-Ring/ Flip Top Plug with Basket and O-Ring	schwarz, weiß/ black, white	48,5	200 Stück/pieces
40350303	Klappdeckelstopfen mit Körbchen und O-Ring/ Flip Top Plug with Basket and O-Ring	schwarz, gelb/ black, yellow	54	200 Stück/pieces
40350304	Klappdeckelstopfen mit Körbchen und O-Ring/ Flip Top Plug with Basket and O-Ring	schwarz, rot/black, red	60	200 Stück/pieces
40350305	Klappdeckelstopfen mit Körbchen und O-Ring/ Flip Top Plug with Basket and O-Ring	schwarz, natur/ black, natural colored	66	200 Stück/pieces
40350306	Klappdeckelstopfen mit Körbchen und O-Ring/ Flip Top Plug with Basket and O-Ring	schwarz, blau/ black, blue	77	200 Stück/pieces

Auch ohne O-Ring erhältlich/Also available without O-Ring



Klappdeckelstopfen ohne Einsatzkorb

Flip Top Plug without Basket

Artikel Nr. Ident. No	Beschreibung Description	Farbe: Color:	VPE Packing-Size
51160200	Klappdeckelstopfen ohne O-Ring/ Flip Top Plug without O-Ring	schwarz/black	200 Stück/pieces
40350300	Klappdeckelstopfen mit O-Ring/ Flip Top Plug with O-Ring	schwarz/black	200 Stück/pieces



Einsatzkorb für Klappdeckelstopfen

Basket for Flip Top Plug

Artikel Nr. Ident. No	Beschreibung Description	Farbe: Color:	Länge mm Length mm	VPE Packing-Size
51160131	Einsatzkorb/Basket	grün/green	42	200 Stück/pieces
51160132	Einsatzkorb/Basket	weiß/white	48,5	200 Stück/pieces
51160133	Einsatzkorb/Basket	gelb/yellow	54	200 Stück/pieces
51160134	Einsatzkorb/Basket	rot/red	60	200 Stück/pieces
51160135	Einsatzkorb/Basket	natur/natural colored	66	200 Stück/pieces
51160136	Einsatzkorb/Basket	blau/blue	77	200 Stück/pieces

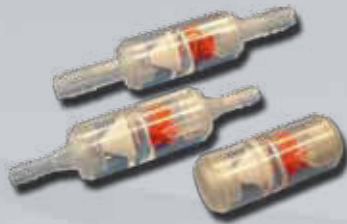


... moving technology forward ...



Aquamatiksystem und Zubehör

Aquamatik Water Filling System and Accessories



Fließanzeiger Flow Indicator

Artikel Nr.	Beschreibung	Schlauchanschluss mm	VPE
Ident. No	Description	Hose Connection mm	Packing-Size
40060006	glasklar mit Filter/crystal clear with built-in filter	6	25 Stück/pieces
40060010	glasklar mit Filter/crystal clear with built-in filter	10	25 Stück/pieces
40060008	glasklar ohne Filter/crystal clear without built-in filter	6	25 Stück/pieces
40060012	glasklar ohne Filter/crystal clear without built-in filter	10	25 Stück/pieces
40060014	glasklar mit Filter/crystal clear with built-in filter	Gewindeanschluss 1/4/ Thread Connection 1/4	25 Stück/pieces
Verwendung ausschließlich mit gereinigtem Wasser/Use only with pure water			



Artikel Nr.	Beschreibung	Schlauchanschluss mm	VPE
Ident. No	Description	Hose Connection mm	Packing-Size
40060001	glasklar mit Rad ohne Filter/ crystal clear with wheel without filter	10	25 Stück/pieces
Verwendung ausschließlich mit gereinigtem Wasser/Use only with purified water			



Kunststoffschläuche Plastic Hose

Artikel Nr.	Dimension	VPE
Ident. No	Dimensions	Packing-Size
81090006	6 x 1,5 mm	100 m; 200 m
81090010	10 x 1,5 mm	50 m; 200 m



Stopfenheber Tool for Plug Removal

Artikel Nr.	Beschreibung	VPE
Ident. No	Description	Packing-Size
81080110	Stopfenheber/ Tool for Plug Removal	1 Stück/piece



Aquamatiksystem und Zubehör

Aquamatik Water Filling System and Accessories



Tiefenmesser
Measuring Tool

Artikel Nr.	Beschreibung	VPE
Ident. No	Description	Packing-Size
83020008	Zur Bestimmung der Schwimmerlänge/ For determination of the floater length	25 Stück/pieces



Verbindungsstücke Aquamatik
Aquamatik Connection Parts

Artikel Nr.	Beschreibung	Schlauchanschluss mm	VPE
Ident. No	Description	Hose Connection mm	Packing-Size
40050020	Winkel-Stück/angle-piece	6 - 6	100 Stück/pieces
40050021	Winkel-Stück/angle-piece	10 - 6	100 Stück/pieces
40050022	Winkel-Stück/angle-piece	10 - 10	100 Stück/pieces
40050023	T-Stück/T-piece	6 - 6 - 6	100 Stück/pieces
40050024	T-Stück/T-piece	6 - 10 - 6	100 Stück/pieces
40050025	T-Stück/T-piece	10 - 6 - 10	100 Stück/pieces
40050026	T-Stück/T-piece	10 - 10 - 10	100 Stück/pieces
40050027	Kreuz/cross	6 - 6 - 6 - 6	100 Stück/pieces
40050028	Kreuz/cross	6 - 10 - 6 - 10	100 Stück/pieces
40050008	Klemmring/hose clamp	6	100 Stück/pieces
40050009	Klemmring/hose clamp	10	100 Stück/pieces
40050030	Endstopfen NW6/dummy plug	NW6	100 Stück/pieces
79090105	Reduzierstück/reduction	10/6	100 Stück/pieces



Wassertanks
Water Tanks

Artikel Nr.	Volumen	Beschreibung
Ident. No	Volume	Description
40070050	30 Liter/liter	Tank inkl. Absperrhahn, 5m Anschlusschlauch, Fließanzeiger mit Filter und Verschlusskupplung/ Tank incl. shut-off valve, 5m connection hose, flow indicator with filter and female coupling
40070060	60 Liter/liter	
40070055	30 Liter/liter	Tank inkl. Absperrhahn, 5m Anschlusschlauch, Fließanzeiger und Verschlusskupplung/ Tank incl. shut-off valve, 5m connection hose, flow indicator and female coupling
40070065	60 Liter/liter	



... moving technology forward ...



Elektrolytumwalzung und Zubehor

Electrolyte Stirring System and Accessories



Elektrolytumwalzung (einteiliges System)

Electrolyte Stirring (One Piece System)

Artikel Nr.	Beschreibung	Lange mm	VPE
Ident. No	Description	Length mm	Packing-Size
40040001	EUW mit T-Stuck/O-Ring/Tube with T-piece/O-Ring	600	50 Stuck/pieces
40040002	EUW mit T-Stuck/O-Ring/Tube with T-piece/O-Ring	470	50 Stuck/pieces
40040003	EUW mit T-Stuck/O-Ring/Tube with T-piece/O-Ring	385	50 Stuck/pieces
40040004	EUW mit T-Stuck/O-Ring/Tube with T-piece/O-Ring	330	50 Stuck/pieces
40040005	EUW mit T-Stuck/O-Ring/Tube with T-piece/O-Ring	265	50 Stuck/pieces
40040008	EUW mit T-Stuck/O-Ring/Tube with T-piece/O-Ring	550	50 Stuck/pieces
40040009	EUW mit T-Stuck/O-Ring/Tube with T-piece/O-Ring	420	50 Stuck/pieces



Elektrolytumwalzung und Zubehor (modulares System)

Electrolyte Stirring (Modular System)

Artikel Nr.	Beschreibung	Lange mm	VPE
Ident. No	Description	Length mm	Packing-Size
40010040	Die Eintauchtiefe sollte mindestens $\frac{3}{4}$ der Zellenhohe entsprechen. Immersion depth must be at least $\frac{3}{4}$ of cell height.	210	50 Stuck/pieces
40010041		270	50 Stuck/pieces
40010042		340	50 Stuck/pieces
40010043		390	50 Stuck/pieces
40010044		415	50 Stuck/pieces
40010045		440	50 Stuck/pieces
40010046		470	50 Stuck/pieces
40010047		495	50 Stuck/pieces
40010048		535	50 Stuck/pieces
40010049		615	50 Stuck/pieces
40010050	640	50 Stuck/pieces	

Zubehor

Accessories

Artikel Nr.	Beschreibung	VPE
Ident. No	Description	Packing-Size
40010051	T-Stuck/T-piece	100 Stuck/pieces
40010052	L-Stuck/L-piece	100 Stuck/pieces
40010053	Eck-Stuck/Corner-piece	100 Stuck/pieces
40010054	Adapter/Adapter	100 Stuck/pieces
73051099	Endstopfen/End-piece	100 Stuck/pieces



Ladekabel

Charging Cable



Ladekabel für Innengewinde
Charging Cable for Female Thread

Kabelquerschnitt mm ²	Gewindebohrung
Cable cross section mm ²	Thread Size
16; 25	M6; M8; M10



Ladekabel für DIN- und Fordpol S-Typ
Charging Cable for DIN and Ford Post S-Type

Beschreibung	Kabelquerschnitt mm ²	Abmessung/
Description	Cable cross section mm ²	Dimension
DIN- und Fordpol, vollisoliert/ fully insulated	10; 16	Anfrage/on request



Ladekabel für DIN- und Fordpol T-Typ
Charging Cable for DIN and Ford Post T-Type

Beschreibung	Kabelquerschnitt mm ²	Abmessung/
Description	Cable cross section mm ²	Dimension
DIN- und Fordpol, vollisoliert/ fully insulated	10; 16	Anfrage/on request



... moving technology forward ...



Stecker und Kupplungen

Connectors Plugs and Couplings



Kupplung für Luft
Female Coupling for Air

Artikel Nr. Ident. No	Anschluss Connection	Farbe Color	Anwendung Application	VPE Packing-Size
40080001	K10	blau/blue	Luft STANDARD/Air STANDARD	25 Stück/pieces
40080002	K6	blau/blue	Luft STANDARD/Air STANDARD	25 Stück/pieces



Stecker für Luft
Male Coupling for Air

Artikel Nr. Ident. No	Anschluss Connection	Farbe Color	Anwendung Application	VPE Packing-Size
40080032	S10	blau/blue	Luft STANDARD/Air STANDARD	25 Stück/pieces
40080028	S6	blau/blue	Luft STANDARD/Air STANDARD	25 Stück/pieces
40080019	S6	schwarz/ black	Luft/Air	25 Stück/pieces



Kupplung für Wasser
Female Coupling for Water

Artikel Nr. Ident. No	Anschluss Connection	Farbe Color	Anwendung Application	VPE Packing-Size
40080003	KV10	grau/gray	Wasser STANDARD/ Water STANDARD	25 Stück/pieces
40080004	KV6	grau/gray	Wasser STANDARD/ Water STANDARD	25 Stück/pieces
40080010	KV10	schwarz-gelb/ black-yellow	Wasser/Water	25 Stück/pieces
40080011	KV6	schwarz-gelb/ black-yellow	Wasser/Water	25 Stück/pieces



Stecker für Wasser
Male Coupling for Water

Artikel Nr. Ident. No	Anschluss Connection	Farbe Color	Anwendung Application	VPE Packing-Size
40080009	SV10	grau/gray	Wasser STANDARD/ Water STANDARD	25 Stück/pieces
40080008	SV6	grau/gray	Wasser STANDARD/ Water STANDARD	25 Stück/pieces
40080016	SV10	schwarz/black	Wasser/Water	25 Stück/pieces
40080017	SV6	schwarz/black	Wasser/Water	25 Stück/pieces



Ventile Valves



M18 Ventile für VRLA M18 Valves for VRLA

Artikel Nr. Ident. No	Beschreibung Description	Farbe Color	Öffnungsdruck/ Opening Pressure
70010006	M18 Gewindeventil/M18 Thread Valve	weiß/white	70 mbar
70010027	M18 Gewindeventil/M18 Thread Valve	grau/gray	120 mbar
70020033	M18 Gewindeventil/M18 Thread Valve	rot/red	120mbar



M27 Ventile für VRLA M27 Valves for VRLA

Artikel Nr. Ident. No	Beschreibung Description	Farbe Color	Öffnungsdruck/ Opening Pressure
70010004	M27 Gewindeventil/M27 Thread Valve	weiß/white	70 mbar
70010028	M27 Gewindeventil/M27 Thread Valve	grau/gray	70 mbar
70020006	M27 Gewindeventil/M27 Thread Valve	schwarz/black	120 mbar



R24 Ventile für VRLA R24 Valves for VRLA

Artikel Nr. Ident. No	Beschreibung Description	Farbe Color	Öffnungsdruck/ Opening Pressure
70020024	R24 Renkventil/R24 Bayonet Valve	weiß/white	70 mbar
70020016	R24 Renkventil/R24 Bayonet Valve	weiß/white	120 mbar
70020034	R24 Renkventil/R24 Bayonet Valve	grau/gray	120 mbar
70020028	R24 Renkventil/R24 Bayonet Valve	weiß/white	150 mbar



S35 Ventile für VRLA S35 Valves for VRLA

Artikel Nr. Ident. No	Beschreibung Description	Farbe Color	Öffnungsdruck/ Opening Pressure
70020019	S35 Steckventil/S35 Push-in Valve	grau/gray	70 mbar
70020003	S35 Steckventil/S35 Push-in Valve	weiß/white	120 mbar



... moving technology forward ...



Verbinder und Endableitungen Cell Connectors and End Take-Off's



Flex-Verbinder Schweißtechnik Flex-Connectors Welded

Artikel Nr. Ident. No	mm ² mm ²	Länge mm Length mm	VPE Packing-Size
6102510075	25	75	300 Stück/pieces
6102510095	25	95	300 Stück/pieces
6102510110	25	110	300 Stück/pieces
6102510130	25	130	250 Stück/pieces
6102510150	25	150	250 Stück/pieces
6102510170	25	170	200 Stück/pieces
6102510190	25	190	200 Stück/pieces
6102510210	25	210	150 Stück/pieces
6102510300	25	300	100 Stück/pieces
6103510075	35	75	300 Stück/pieces
6103510095	35	95	300 Stück/pieces
6103510110	35	110	300 Stück/pieces
6103510130	35	130	250 Stück/pieces
6103510150	35	150	250 Stück/pieces
6103510170	35	170	200 Stück/pieces
6103510190	35	190	100 Stück/pieces
6103510210	35	210	100 Stück/pieces
6103510230	35	230	100 Stück/pieces
6103510250	35	250	100 Stück/pieces
6103510300	35	300	100 Stück/pieces
6105010075	50	75	250 Stück/pieces
6105010085	50	85	250 Stück/pieces
6105010095	50	95	250 Stück/pieces
6105010110	50	110	250 Stück/pieces
6105010130	50	130	200 Stück/pieces
6105010150	50	150	200 Stück/pieces
6105010170	50	170	150 Stück/pieces
6105010190	50	190	120 Stück/pieces
6105010210	50	210	120 Stück/pieces
6105010230	50	230	100 Stück/pieces
6105010250	50	250	100 Stück/pieces
6105010300	50	300	100 Stück/pieces



Verbinder und Endableitungen

Cell Connectors and End Take-Off's



Flex-Verbinder Schweißtechnik

Flex-Connectors Welded

Artikel Nr.	mm ²	Länge mm	VPE
Ident. No	mm ²	Length mm	Packing-Size
6107010095	70	95	200 Stück/pieces
6107010110	70	110	200 Stück/pieces
6107010130	70	130	150 Stück/pieces
6107010150	70	150	150 Stück/pieces
6107010170	70	170	120 Stück/pieces
6107010190	70	190	120 Stück/pieces
6107010210	70	210	120 Stück/pieces
6107010250	70	250	100 Stück/pieces
6107010300	70	300	80 Stück/pieces
6109510110	95	110	100 Stück/pieces
6109510130	95	130	76 Stück/pieces
6109510150	95	150	76 Stück/pieces
6109510170	95	170	60 Stück/pieces
6109510190	95	190	50 Stück/pieces
6109510210	95	210	50 Stück/pieces
6109510300	95	300	50 Stück/pieces
Weitere Längen auf Anfrage/Additional lengths on request			



... moving technology forward ...



Verbinder und Endableitungen Cell Connectors and End Take-Off's



Flex-Endableiter Schweißtechnik Flex-End Take-Off's Welded

Artikel Nr.	mm ²	Länge mm	VPE
Ident. No	mm ²	Length mm	Packing-Size
6102520300	25	300	100 Stück/pieces
6102520500	25	500	70 Stück/pieces
6102521000	25	1000	40 Stück/pieces
6102521200	25	1200	40 Stück/pieces
6102521500	25	1500	30 Stück/pieces
6102522000	25	2000	20 Stück/pieces
6103520300	35	300	100 Stück/pieces
6103520500	35	500	70 Stück/pieces
6103521000	35	1000	40 Stück/pieces
6103521200	35	1200	40 Stück/pieces
6103521500	35	1500	30 Stück/pieces
6103521600	35	1600	20 Stück/pieces
6103522000	35	2000	20 Stück/pieces
6103522500	35	2500	16 Stück/pieces
6103523000	35	3000	16 Stück/pieces
6103523500	35	3500	10 Stück/pieces
6105020300	50	300	100 Stück/pieces
6105020500	50	500	50 Stück/pieces
6105021000	50	1000	30 Stück/pieces
6105021100	50	1100	26 Stück/pieces
6105021200	50	1200	26 Stück/pieces
6105021500	50	1500	26 Stück/pieces
6105021600	50	1600	26 Stück/pieces
6105022000	50	2000	16 Stück/pieces
6105022500	50	2500	10 Stück/pieces
6105023000	50	3000	6 Stück/pieces
6105023200	50	3200	6 Stück/pieces
6105024000	50	4000	6 Stück/pieces
6105025000	50	5000	6 Stück/pieces
Weitere Längen auf Anfrage/Additional lengths on request			



Verbinder und Endableitungen

Cell Connectors and End Take-Off's



Flex-Endableitung Schweißtechnik

Flex-End Take-Off's Welded

Artikel Nr.	mm ²	Länge mm	VPE
Indent. No	mm ²	Length mm	Packing-Size
6107020300	70	300	80 Stück/pieces
6107020500	70	500	50 Stück/pieces
6107021000	70	1000	20 Stück/pieces
6107021200	70	1200	16 Stück/pieces
6107021500	70	1500	16 Stück/pieces
6107022000	70	2000	10 Stück/pieces
6107022500	70	2500	8 Stück/pieces
6107023000	70	3000	6 Stück/pieces
6107024000	70	4000	6 Stück/pieces
6107025000	70	5000	6 Stück/pieces
6107027000	70	7000	2 Stück/pieces
6109521000	95	1000	15 Stück/pieces
6109521200	95	1200	15 Stück/pieces
6109521500	95	1500	10 Stück/pieces
6109521600	95	1600	10 Stück/pieces
6109522000	95	2000	6 Stück/pieces
6109522500	95	2500	6 Stück/pieces
6109523000	95	3000	6 Stück/pieces
Weitere Längen auf Anfrage/Additional lengths on request			



... moving technology forward ...



Verbinder und Endableitungen Cell Connectors and End Take-Off's



Perfect-Flex-Verbinder Schweißtechnik Perfect-Flex Connectors Welded

Artikel Nr.	mm ²	Länge mm	VPE
Ident. No	mm ²	Length mm	Packing-Size
6202510080	25	80	216 Stück/pieces
6202510095	25	95	192 Stück/pieces
6202510110	25	110	168 Stück/pieces
6202510130	25	130	156 Stück/pieces
6202510150	25	150	144 Stück/pieces
6202510170	25	170	120 Stück/pieces
6202510200	25	200	120 Stück/pieces
6202510250	25	250	84 Stück/pieces
6202510300	25	300	48 Stück/pieces
6203510080	35	80	216 Stück/pieces
6203510095	35	95	192 Stück/pieces
6203510110	35	110	168 Stück/pieces
6203510130	35	130	156 Stück/pieces
6203510150	35	150	144 Stück/pieces
6203510170	35	170	120 Stück/pieces
6203510200	35	200	120 Stück/pieces
6203510250	35	250	48 Stück/pieces
6203510300	35	300	48 Stück/pieces
6205010095	50	95	180 Stück/pieces
6205010110	50	110	144 Stück/pieces
6205010130	50	130	144 Stück/pieces
6205010150	50	150	144 Stück/pieces
6205010170	50	170	120 Stück/pieces
6205010200	50	200	120 Stück/pieces
6205010300	50	300	60 Stück/pieces
6207010095	70	95	180 Stück/pieces
6207010110	70	110	144 Stück/pieces
6207010130	70	130	144 Stück/pieces
6207010150	70	150	144 Stück/pieces
6207010170	70	170	120 Stück/pieces
6207010200	70	200	108 Stück/pieces
6207010250	70	250	84 Stück/pieces
6207010300	70	300	60 Stück/pieces



Verbinder und Endableitungen

Cell Connectors and End Take-Off's



Perfect-Flex-Verbinder Schweißtechnik

Perfect-Flex Connectors Welded

Artikel Nr.	mm ²	Länge mm	VPE
Ident. No	mm ²	Length mm	Packing-Size
6209510095	95	95	180 Stück/pieces
6209510110	95	110	144 Stück/pieces
6209510130	95	130	120 Stück/pieces
6209510150	95	150	120 Stück/pieces
6209510170	95	170	60 Stück/pieces
6209510190	95	190	50 Stück/pieces
6209510210	95	210	50 Stück/pieces
6209510300	95	300	60 Stück/pieces
Weitere Längen auf Anfrage/Additional lengths on request			



Perfect-Flex-Endableitung Schweißtechnik

Perfect-Flex-End Take-Off's Welded

Artikel Nr.	mm ²	Länge mm	VPE
Ident. No	mm ²	Length mm	Packing-Size
6202520700	25	700	45 Stück/pieces
6202520800	25	800	50 Stück/pieces
6202520900	25	900	45 Stück/pieces
6202521000	25	1000	40 Stück/pieces
6202521200	25	1200	40 Stück/pieces
6202521400	25	1400	30 Stück/pieces
6202521500	25	1500	30 Stück/pieces
6202521800	25	1800	30 Stück/pieces
6202522200	25	2200	15 Stück/pieces
6202523000	25	3000	10 Stück/pieces
6203520650	35	650	45 Stück/pieces
6203520800	35	800	50 Stück/pieces
6203520850	35	850	45 Stück/pieces
6203521000	35	1000	40 Stück/pieces
6203521250	35	1250	40 Stück/pieces
6203521400	35	1400	30 Stück/pieces
6203521500	35	1500	30 Stück/pieces
6203521800	35	1800	30 Stück/pieces
6203522200	35	2200	15 Stück/pieces
6203523000	35	3000	10 Stück/pieces



... moving technology forward ...



Verbinder und Endableitungen Cell Connectors and End Take-Off's



Perfect-Flex-Endableitung Schweißtechnik Perfect-Flex-End Take-Off's Welded

Artikel Nr.	mm ²	Länge mm	VPE
Ident. No	mm ²	Length mm	Packing-Size
6205020600	50	600	25 Stück/pieces
6205020800	50	800	25 Stück/pieces
6205021000	50	1000	25 Stück/pieces
6205021400	50	1400	20 Stück/pieces
6205021500	50	1500	20 Stück/pieces
6205021800	50	1800	15 Stück/pieces
6205022000	50	2000	15 Stück/pieces
6205022200	50	2200	10 Stück/pieces
6205022600	50	2600	10 Stück/pieces
6205023000	50	3000	5 Stück/pieces
6207020600	70	600	25 Stück/pieces
6207020800	70	800	25 Stück/pieces
6207021000	70	1000	25 Stück/pieces
6207021400	70	1400	20 Stück/pieces
6207021500	70	1500	20 Stück/pieces
6207021800	70	1800	15 Stück/pieces
6207022200	70	2200	10 Stück/pieces
6207023000	70	3000	5 Stück/pieces
6209521000	95	1000	20 Stück/pieces
6209521200	95	1200	20 Stück/pieces
6209521500	95	1500	15 Stück/pieces
6209522000	95	2000	10 Stück/pieces
6209522500	95	2500	5 Stück/pieces
6209523000	95	3000	5 Stück/pieces
Weitere Längen auf Anfrage/Additional lengths on request			



Verbinder und Endableitungen

Cell Connectors and End Take-Off's



Starre Verbinder

Rigid Connectors

Artikel Nr.	Quersch.	Breite	Dicke	Länge mm
Ident. No	Cross-Sect.	Width	Thickness	Length mm
56030060	90	30 x	3 x	60
56030080	90	30 x	3 x	80
56030082	90	30 x	3 x	82
56030085	90	30 x	3 x	85
56030092	90	30 x	3 x	92
56030115	90	30 x	3 x	115
56030123	90	30 x	3 x	123
56030125	90	30 x	3 x	125
56030135	90	30 x	3 x	135
56030143	90	30 x	3 x	143
56030155	90	30 x	3 x	155
56030163	90	30 x	3 x	163
56030175	90	30 x	3 x	175
56030178	90	30 x	3 x	178
56050115	150	30 x	5 x	115
56050125	150	30 x	5 x	125
56050132	150	30 x	5 x	132
56050135	150	30 x	5 x	135
56050155	150	30 x	5 x	155
56050163	150	30 x	5 x	163
56050175	150	30 x	5 x	175
56050195	150	30 x	5 x	195
56100115	300	30 x	10 x	115
56100125	300	30 x	10 x	125
56100132	300	30 x	10 x	132
56100135	300	30 x	10 x	135
56100155	300	30 x	10 x	155

M10 Schraube/M10 bolt

Weitere Längen auf Anfrage/Additional lengths on request



... moving technology forward ...



Verbinder und Endableitungen

Cell Connectors and End Take-Off's



Starre Verbinder

Rigid Connectors

Artikel Nr.	Breite	Dicke	Länge mm
Ident. No	Width	Thickness	Length mm
75000060	20 x	2 x	45,5
75000070	20 x	2 x	61
75000080	20 x	2 x	64,5
75000090	20 x	2 x	74,5
M10 Schraube/M10 bolt Weitere Längen auf Anfrage/Additional lengths on request			



Starre Verbinder

Rigid Connectors

Artikel Nr.	Breite	Dicke	Länge mm
Ident. No	Width	Thickness	Length mm
75000010	20 x	2 x	45,5
75000020	20 x	2 x	61
75000030	20 x	2 x	64,5
M10 Schraube/M10 bolt Weitere Längen auf Anfrage/Additional lengths on request			

Sonderlösungen Verbinder

Customized Connectors





Zubehör Accessories



Perfect-Verbinderdeckel Perfect Connector Caps

Artikel Nr.	Beschreibung	Farbe	VPE
Indent. No	Description	Color	Packing-Size
40220052	negativ mit Messpunkt/ negative with Testing Point	schwarz/black	2000 Stück/pieces
40220053	negativ mit Messpunkt/ negative with Testing Point	grau/gray	2000 Stück/pieces
40220054	negativ mit Messpunkt/ negative with Testing Point	blau/blue	2000 Stück/pieces
40220061	positiv ohne Messpunkt/ positive without Testing Point	schwarz/black	2000 Stück/pieces
40220062	positiv ohne Messpunkt/ positive without Testing Point	grau/gray	2000 Stück/pieces
40220063	positiv ohne Messpunkt/ positive without Testing Point	blau/blue	2000 Stück/pieces



Polkappe für Kabelschuh Terminal Cap for Cable Shoe

Artikel Nr.	Beschreibung	Farbe	VPE
Indent. No	Description	Color	Packing-Size
40100002	Querschnitte von 25 mm ² to 70 mm ² /cross-section from 25 mm ² to 70 mm ²	schwarz/black	1000 Stück/pieces
Weitere Größen auf Anfrage/Additional sizes on request			



... moving technology forward ...



Zubehör Accessories



Polschrauben für Flex-Verbinder Terminal Bolts for Flex Connectors

Artikel Nr. Ident. No	Beschreibung Description	Dimension Metrical System	VPE Packing-Size
79090031	pos. ohne Messpunkt mit Gewindegewissung/pos. without Testing Point and with Bolt Lock	M10x18	500 Stück/pieces
79090028	neg. mit Messpunkt und Gewindegewissung/neg. with Testing Point and with Bolt Lock	M10x18	500 Stück/pieces
79090000	pos. ohne Messpunkt mit Gewindegewissung/pos. without Testing Point and with Bolt Lock	M10x22	500 Stück/pieces
79090010	neg. mit Messpunkt und Gewindegewissung/neg. with Testing Point and with Bolt Lock	M10x22	500 Stück/pieces
79090020	neg. verbleit mit Messpunkt/neg. leaded with Testing Point	M10x22	500 Stück/pieces
79090032	neg. mit Messpunkt und Gewindegewissung/neg. with Testing Point and with Bolt Lock	M10x25	500 Stück/pieces
Weitere Größen auf Anfrage/Additional sizes on request			



Polschraube für Perfect-Verbinder Terminal Bolts for Perfect Connectors

Artikel Nr. Ident. No	Beschreibung Description	Dimension Metrical System	VPE Packing-Size
81080038	Edelstahl Schraube für Perfect-Verbinder V2A/ Stainless steel Bolt for Perfect Connectors V2A	10 x 20	500 Stück/pieces
81080106	Edelstahl Schraube für Perfect-Verbinder 8.8/ Stainless steel Bolt for Perfect Connectors 8.8	10 x 20	500 Stück/pieces
Weitere Größen auf Anfrage/Additional sizes on request			



Zugentlastung Set Traction Relief

Artikel Nr. Ident. No	Abmessung Dimensions	Farbe Color	VPE Packing-Size
83030014	35 mm ² D = 12,7	schwarz/black	50 Stück/pieces
83030015	50 mm ² D = 14	schwarz/black	50 Stück/pieces
83030016	70 mm ² D = 16	schwarz/black	50 Stück/pieces

BFS Systeme | BFS Systems

Steckstopfen | Push-in plugs

Artikel Nr. Ident No.	Beschreibung Discription	
BFS-III-S	Steckstopfen	<i>Push-in plug</i>
BFS-III-S-14	Steckstopfen inkl. Schwimmer 14 mm	<i>Push-in plug incl. Floater 14 mm</i>
BFS-III-S-20	Steckstopfen inkl. Schwimmer 20 mm	<i>Push-in plug incl. Floater 20 mm</i>
BFS-III-S-24	Steckstopfen inkl. Schwimmer 24 mm	<i>Push-in plug incl. Floater 24 mm</i>
BFS-III-S-29	Steckstopfen inkl. Schwimmer 29 mm	<i>Push-in plug incl. Floater 29 mm</i>
BFS-III-S-34	Steckstopfen inkl. Schwimmer 34 mm	<i>Push-in plug incl. Floater 34 mm</i>
BFS-III-S-39	Steckstopfen inkl. Schwimmer 39 mm	<i>Push-in plug incl. Floater 39 mm</i>
BFS-III-S-44	Steckstopfen inkl. Schwimmer 44 mm	<i>Push-in plug incl. Floater 44 mm</i>
BFS-III-S-49	Steckstopfen inkl. Schwimmer 49 mm	<i>Push-in plug incl. Floater 49 mm</i>
Fülldruck min. 0,2 bar - max. 3,8 bar <i>Fill pressure min. 3,0 psi - max 53 psi</i>		



Sonderstopfen | Special plugs

Artikel Nr. Ident No.	Beschreibung Discription	
BFS-III-M27	Gewindestopfen M 27	<i>Threaded plug M 27</i>
BFS-III-M30	Gewindestopfen M 30	<i>Threaded plug M 30</i>
BFS-III-M36	Gewindestopfen M 36	<i>Threaded plug M 36</i>
BFS-III-C35	Gewindestopfen C 35	<i>Threaded plug C 35</i>
BFS-III-B2	Renkstopfen	<i>Bayonet plug</i>
BFS-III-B2H	Renkstopfen extra lang	<i>Bayonet plug, extra long</i>
BFS-III-S-msv	Steckstopfen mit Sicherheitsventil	<i>Push-in plug with security valve</i>
BFS-III-G-msv	Gewindestopfen mit Sicherheitsventil	<i>Threaded plug with security valve</i>
BFS-III-S-ZZE	Steckstopfen mit Zentralentgasung	<i>Snap-in plug with central degassing</i>
BFS-III-S-B2-ZZE	Renkstopfen mit Zentralentgasung	<i>Bajonet plug with central degassing</i>
BFS-III-S-HF	Handfüllstopfen	<i>Manual plug</i>



Schwimmer | Floater

Artikel Nr. Ident No.	Beschreibung Discription	Länge mm Lenght mm	∅
BFS-III-2214	Schwimmer <i>Floater</i>	14	22
BFS-III-2220	Schwimmer <i>Floater</i>	20	22
BFS-III-2224	Schwimmer <i>Floater</i>	24	22
BFS-III-2229	Schwimmer <i>Floater</i>	29	22
BFS-III-2234	Schwimmer <i>Floater</i>	34	22
BFS-III-2239	Schwimmer <i>Floater</i>	39	22
BFS-III-2244	Schwimmer <i>Floater</i>	44	22
BFS-III-2249	Schwimmer <i>Floater</i>	49	22

Hinweis: Am Schwimmerboden sind die entsprechenden Größen eingraviert.
 Note: On the bottom of the floater you will find the number of size.

WOLPERS-TECHNIK

Der richtige Partner

Zubehör | Accessoires

Artikel Nr. Ident No.	Beschreibung Discription
40060020	Filterpatrone 10 mm Schlauchanschluss <i>Filter cartridge for 10 mm tube</i>
BFS-09LEHR	Schieblehre zum Ermitteln der Schwimmerlängen <i>Slide ruler - to determine the length of floater</i>
08KLE6	Klemmring <i>Tube clamp 6 mm</i>
08KLE1	Klemmring <i>Tube clamp 10 mm</i>
09WE16	Werkzeug für Klemmring <i>Tool for tube clamp 6 mm/ 10 mm</i>
BFS-III-09DI30	Dichtscheibe für Renkstopfen <i>Gasket for bajonet plug</i>
BFS-09STAC	Staubkappe, rot <i>Dust cap</i>
09FEX1	Filter EX <i>Cartridge EX</i>



Befüllsystem | Complete filling system

Artikel Nr. Ident No.	Beschreibung Discription	V
BFS-III-SET-24V	Komplettes Befüllsystem für 24 Volt-Batterien, inkl. 12 x BFS Steckstopfen, 12 x Schwimmer, 3 m Schlauch 6 x 1,5 mm, 1 x Anschlussnippel 6 mm, 1 x Endstopfen <i>Complete filling system for 24 volt batteries, incl. 12 x BFS push-in plug, 12 x floater, 3 m tube 6 x 1,5 mm, 1 x male water coupling 6 mm, 1 x end piece</i>	24
Mit FRÖTEK-Stopfen: With FRÖTEK plugs:		
F-SET-24V		
BFS-III-SET-48V	Komplettes Befüllsystem für 48 Volt-Batterien, inkl. 12 x BFS Steckstopfen, 12 x Schwimmer, 5 m Schlauch 6 x 1,5 mm, 1 x Anschlussnippel 6 mm, 2 x Endstopfen, 1 x T-Stück 6-6-6 <i>Complete filling system for 48 volt batteries, incl. 24 x BFS push-in plug, 24 x floater, 5 m tube 6 x 1,5 mm, 1 x male water coupling 6 mm, 2 x end piece 1 x t-piece 6-6-6</i>	48
Mit FRÖTEK-Stopfen: With FRÖTEK plugs:		
F-SET-48V		
BFS-III-SET-80V	Komplettes Befüllsystem für 80 Volt-Batterien, inkl. 40 x BFS Steckstopfen, 40 x Schwimmer, 6 m Schlauch 6 x 1,5 mm, 1 x Anschlussnippel 6 mm, 2 x Endstopfen, 1 x T-Stück 6-6-6 <i>Complete filling system for 80 volt batteries, incl. 40 x BFS push-in plug, 40 x floater, 6 m tube 6 x 1,5 mm, 1 x male water coupling 6 mm, 1 x end piece 1 x t-piece 6-6-6</i>	80
Mit FRÖTEK-Stopfen: With FRÖTEK plugs:		
F-SET-80V		
Bitte Schwimmerlänge oder Batterietyp angeben. <i>Please specify length of floater or type of battery.</i>		

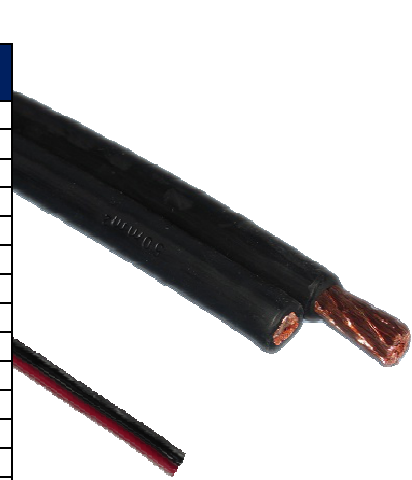


WOLPERS-TECHNIK

Der richtige Partner

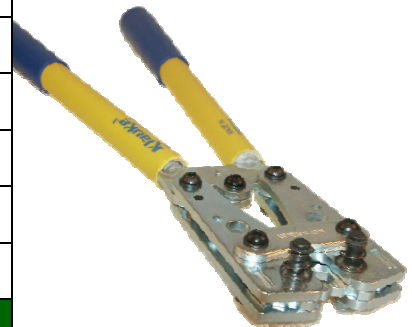
Batteriekabel | Battery cable

Artikel Nr. Ident No.	Beschreibung Description	mm ²	Farbe Colour
104879	Batteriekabel Battery cable H01N2-D	10	Schwarz Black
104880	Batteriekabel Battery cable H01N2-D	16	Schwarz Black
104881	Batteriekabel Battery cable H01N2-D	25	Schwarz Black
104882	Batteriekabel Battery cable H01N2-D	35	Schwarz Black
104883	Batteriekabel Battery cable H01N2-D	50	Schwarz Black
104884	Batteriekabel Battery cable H01N2-D	70	Schwarz Black
104885	Batteriekabel Battery cable H01N2-D	95	Schwarz Black
ZWI2/04	Zwillingskabel Twin cable	2 x 4	Schwarz/rot Black/red
ZWI2/06	Zwillingskabel Twin cable	2 x 6	Schwarz/rot Black/red
ZWI2/10	Zwillingskabel Twin cable	2 x 10	Schwarz/rot Black/red
ZWI2/16	Zwillingskabel Twin cable	2 x 16	Schwarz/rot Black/red
ZWI2/25	Zwillingskabel Twin cable	2 x 25	Schwarz/rot Black/red
ZWI2/35	Zwillingskabel Twin cable	2 x 35	Schwarz/rot Black/red
ZWI2/50	Zwillingskabel Twin cable	2 x 50	Schwarz/rot Black/red
ZWI2/70	Zwillingskabel Twin cable	2 x 70	Schwarz/rot Black/red
ZWI2/95	Zwillingskabel Twin cable	2 x 95	Schwarz/rot Black/red
100581	Batteriekabel Battery cable H05V	0,5	Rot Red
100589	Batteriekabel Battery cable H05V	0,5	Schwarz Black
100601	Batteriekabel Battery cable H05V	0,75	Schwarz Black
104814	Batteriekabel 5-Adrig Battery cable 5-core	2,5	Schwarz Black



Mechanische Presswerkzeuge | Mechanical crimping tools

Artikel Nr. Ident No.	Beschreibung Description	mm ²	Typ Type
121397	Klauke Kabelquetschzange Klauke Crimping plier	6-50	Sechskantpressung Hexagonal crimp
Z-MD-51	Klauke Kabelquetschzange Klauke Crimping plier	6-50	Kerbpressung Curb crimp
Z-MD-70	Weitkowitz Kabelquetschzange Weitkowitz Crimping plier	6-70	WM-Pressung WM crimp
Z-MD-95	Klauke Kabelquetschzange Klauke Crimping plier	16-95	Sechskantpressung Hexagonal crimp
Z-MD-120	Klauke Kabelquetschzange Klauke Crimping plier	10-120	Sechskantpressung Hexagonal crimp
121423	Klauke Kabelquetschzange Klauke Crimping plier	25-150	Sechskantpressung Hexagonal crimp



Weitere Ausführungen auf Anfrage verfügbar.
Other types available on demand.

Sie benötigen eine Quetschzange, eine Anschaffung würde sich jedoch nicht lohnen?
Kein Problem – wir vermieten Quetschzangen. Lassen Sie sich von unserem Personal beraten.

*You need a crimping tool, but an acquisition would not be rewarded?
No problem – we rent also crimping tools. Seek advice from our experts.*

Kabelkonfektionen / Lösungen *Cable assemblies / Solutions*

Wir fertigen Ihre Kabelgarnitur - Professionell und unkompliziert.
Jahrelange Erfahrungen und exzellentes Know-how machen es möglich.

Was wir für ein unverbindliches Angebot benötigen:

- Gewünschte Steckverbindung / Evtl. Zubehör wie EUW
- Kabellänge
- Kabelart / FRÖTEK Endableitungen oder Meterware
- Batteriekodierung (V)

Was wir Ihnen bieten:

- Ausführliche Beratung durch unser Fachpersonal
- Qualität zu fairen Konditionen
- Fertigung durch Einsatz von Originalteilen und neuesten Technologien
- Qualitätssicherung auf höchstem Niveau
- Unkomplizierte und zügige Abwicklung

*We produce your cable assembly - professional and quickly.
Years of experience and excellent know-how makes it possible.*

What we need for a quote:

- *Required connector / Accessoires like air supply*
- *Length of cable*
- *Type of cable / FRÖTEK end connectors or cable*
- *Battery encoding (V)*

What we offer:

- *Detailed advice from our experts*
- *Quality at fair conditions*
- *Production using original parts and latest technologies*
- *Quality assurance at highest level*
- *Easy and rapid order processing*



WOLPERS-TECHNIK

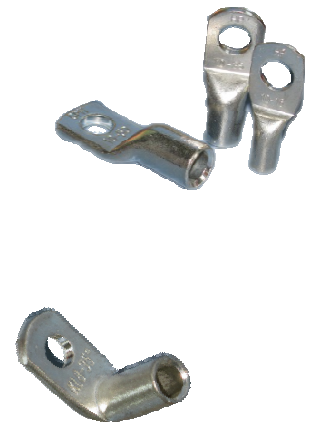
Der richtige Partner

Kabelschuhe | Cable lugs

Rohrkabelschuhe | Tubular cable lugs

Artikel Nr. Ident No.	Beschreibung Discription	mm ²	Ø Bolzen Ø Bolt
01-0330020	Rohrkabelschuh Tubular cable lug	16	M 06
01-0330021	Rohrkabelschuh Tubular cable lug	16	M 08
01-0330022	Rohrkabelschuh Tubular cable lug	16	M 10
01-0330031	Rohrkabelschuh Tubular cable lug	25	M 08
01-0330032	Rohrkabelschuh Tubular cable lug	25	M 10
01-0330033	Rohrkabelschuh Tubular cable lug	25	M 12
01-0330041	Rohrkabelschuh Tubular cable lug	35	M 08
01-0330042	Rohrkabelschuh Tubular cable lug	35	M 10
01-0330043	Rohrkabelschuh Tubular cable lug	35	M 12
01-0330051	Rohrkabelschuh Tubular cable lug	50	M 08
01-0330052	Rohrkabelschuh Tubular cable lug	50	M 10
01-0330053	Rohrkabelschuh Tubular cable lug	50	M 12
01-0330061	Rohrkabelschuh Tubular cable lug	70	M 08
01-0330062	Rohrkabelschuh Tubular cable lug	70	M 10
01-0330063	Rohrkabelschuh Tubular cable lug	70	M 12
01-0330071	Rohrkabelschuh Tubular cable lug	95	M 08
01-0330072	Rohrkabelschuh Tubular cable lug	95	M 10
01-0330073	Rohrkabelschuh Tubular cable lug	95	M 12

Werkstoff: E-Cu, galvanisch verzinkt | Material: E-Cu, tin-plated



Stossverbinder | Butt connector

Artikel Nr. Ident No.	Beschreibung Discription	mm ²
K01620	Stossverbinder Butt connector	6
K01630	Stossverbinder Butt connector	10
K01640	Stossverbinder Butt connector	16
K01650	Stossverbinder Butt connector	25
K01660	Stossverbinder Butt connector	35
K01670	Stossverbinder Butt connector	50
K01680	Stossverbinder Butt connector	70
K01690	Stossverbinder Butt connector	95

Werkstoff: E-Cu, galvanisch verzinkt | Material: E-Cu, tin-plated DIN 46341



Gummitüllen / Zubehör | Plastic grommets / Accessoires

Artikel Nr. Ident No.	Beschreibung Discription	mm ²	Farbe Colour
03-201077 RD	Gummitülle Plastic grommet	16-35	Rot Red
03-102077 BE	Gummitülle Plastic grommet	16-35	Blau Blue
03-201058 RD	Gummitülle Plastic grommet	50-95	Rot Red
03-102058 BE	Gummitülle Plastic grommet	50-95	Blau Blue
06-4100136	Dreidornzange Three-plong plier	16-95	Schwarz black
03-7070001	Gleitmittel inkl. Pinsel, 300 ml Dose Lubricant incl. brush, 300 ml tin		



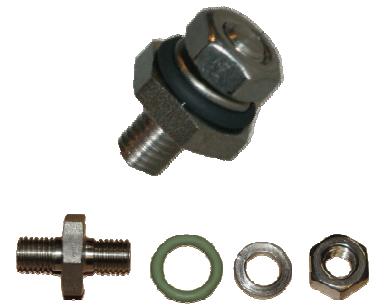
WOLPERS-TECHNIK

Der richtige Partner

Batterieanschlüsse | Battery fittings

Poladapter-Teile / -Sets | Terminal adapter parts / kits

Artikel Nr. Ident No.	Beschreibung Description
73050827	Endanschlussadapter End connector adapter M10/M10
10587	O-Ring Seal 15 mm x 3 mm
73050829	Federring Spring seal 10,5 mm x 2 mm
73050828	Sechskantmutter Hexagonal nut M10 x 6 mm
100306	Poladapter-Set, inkl. 1 x Endanschlussadapter, 1 x O-Ring, 1 x Federring, 1 x Sechskantmutter, 1 x Polkappe Terminal adapter kit, incl. 1 x End connector adapter, 1 x Seal, 1 x Spring seal, 1 x Hexagonal nut
100306/25	Poladapter-Set mit zusätzlichem Kabelschuh 25 mm ² Ø 10 Terminal adapter kit with cable lug 25 mm ² Ø 10
100306/35	Poladapter-Set mit zusätzlichem Kabelschuh 35 mm ² Ø 10 Terminal adapter kit with cable lug 35 mm ² Ø 10
100306/50	Poladapter-Set mit zusätzlichem Kabelschuh 50 mm ² Ø 10 Terminal adapter kit with cable lug 50 mm ² Ø 10
100306/70	Poladapter-Set mit zusätzlichem Kabelschuh 70 mm ² Ø 10 Terminal adapter kit with cable lug 70 mm ² Ø 10



Rundpoladapter | Globular pole adapter

Artikel Nr. Ident No.	Beschreibung Description
790901010	Rundpoladapter-Set, inkl. 2 x Adapter M08 +/- Globular terminal adapter kit, incl. 2 x Adapter M08 +/-
790901011	Rundpoladapter-Set, inkl. 2 x Adapter M06 +/- Globular terminal adapter kit, incl. 2 x Adapter M06 +/-



Polklemmen / Sonderchrauben | Pole clamps / Special screws

Artikel Nr. Ident No.	Beschreibung Description
1020001900	Batterieklammer (-) Battery clamp (-)
1020002000	Batterieklammer (+) Battery clamp (+)
1020002200	Batterieklammer Quickpower, blau (-) Battery clamp Quickpower, blue (-)
1020002300	Batterieklammer Quickpower, rot (+) Battery clamp Quickpower, red (+)
1020001100	Batterieklammer US-KFZ (-) Battery clamp US Car (-)
1020002100	Batterieklammer US-KFZ (+) Battery clamp US Car (+)
120111	Polschraube mit Abgriff Pole screw with tapping
736511-45	Ladezange, rot Loaded plier, red, 1000 A, 30 V
736520-45	Ladezange, schwarz Loaded plier, black, 1000 A, 30 V



WOLPERS-TECHNIK

Der richtige Partner

Batteriezubehör | *Battery accessoires*

Batterie-Pflege | *Battery care*

Artikel Nr. <i>Ident No.</i>	Beschreibung <i>Description</i>
3140	Batteriepol-Fett, 50 g Tube <i>Battery terminal grease, 50 g tube</i>
1000000100	Polispray, 400 ml Dose <i>Terminal spray, 400 ml tin</i>
1010001200	Neutralon, 1 l Flasche, inkl. Sprühkopf <i>Neutralon, 1 l bottle, incl. spray nozzle</i>



Prüfmittel | *Test equipment*

Artikel Nr. <i>Ident No.</i>	Beschreibung <i>Description</i>
7-SH-007	Säureheber ‚Gefo Centra‘ <i>Hydrometer ‚Gefo Centra‘</i>
AK-TH-10/60	Thermometer <i>Thermometer -10 - +60 C°</i>



Hilfsmittel | *Aid equipment*

Artikel Nr. <i>Ident No.</i>	Beschreibung <i>Description</i>
240210	Universal-Zellenzieher M 10 <i>Universal cell lifter M 10</i>

Die sichere und günstige Lösung - exklusiv bei Wolpers.
The safe and favorable solution - exclusively at WOLPERS.



Kennzeichnungen | *Markings*

Artikel Nr. <i>Ident No.</i>	Beschreibung <i>Description</i>
Y 18327	Kombischild für Batteriestation, Kunststoff mit Aufschrift: „Vorsicht! Gefahr durch Batterien / Feuer, offenes Licht und Rauchen verboten“ Größe: 200 x 150 mm <i>Combination mark for battery station, plastic, description:</i> “Caution! Danger from batteries / fire, open light and smoking forbidden” <i>Size: 200 x 150 mm</i>
Y 4249	Kombischild für Batteriestation, Folie, mit Aufschrift: „Vorsicht! Gefahr durch Batterien / Feuer, offenes Licht und Rauchen verboten“ Größe: 200 x 150 mm <i>Combination mark for battery station, plastic, description:</i> “Caution! Danger from batteries / fire, open light and smoking forbidden” <i>Size: 200 x 150 mm</i>
130111	Schild <i>Marking +, 25 mm x 25 mm</i>
130112	Schild <i>Marking -, 25 mm x 25 mm</i>



Persönliche Sicherheit / Personal safety

Artikel Nr. Ident No.	Beschreibung Description
S 15019	<p>Schürze MB 5, Kategorie III, gemäß EN 467, EN 340, für Arbeiten mit Chemikalien und Reinigungsmitteln, auch für die Lebensmittelindustrie, PVC-Bänder mit stufenlos verstellbaren Schnallen an Nacken und Taille, reißfest, flüssigkeitsdicht, beständig gegen viele Säuren und Laugen, glatter, geschnittener Rand, keine Verdickungen durch Steppnähte. Farbe: grau, Material: PVC mit Geweberücken, Materialstärke: ca. 0,5 mm, Format: 80 x 120 cm</p> <p><i>Apron MB 5, category III, conforming to EN 467, EN 340, ideal for working with chemicals and detergents, also for food-industry, PVC-straps with fully adjustable buckle at neck and waist, liquid-tight, resistant to many acids and alkalis, smooth cut edge, no thickening by stitching. Color: gray, material: PVC with fabric backing, thickness: 0,5 mm, size: 80 x 120 cm.</i></p>
S 2001	<p>Augenspülung pH Neutral, gemäß DIN 15154-4, mit Augenstütze, bei Unfällen mit Säuren und Alkali, für Notfall- und Rettungsmedizin, für Erste-Hilfe-Kästen und für Gefahrguttransporte gemäß GGVS, mit ergonomisch geformter Augenschale, sterilisierte Spülflüssigkeit (Phosphatlösung 4,9%), Spülzeit: ca. 2 Minuten, ideale Lagertemp.: +5 bis +35°C, 200 ml Flasche</p> <p><i>Eye wash pH neutral, according to DIN 15154-4, with eyes rest, in accidents involving acids and alkalis, for emergency and rescue medicine, first aid kits and transport of dangerous goods in accordance with ADR, an ergonomic eye cup, sterilized irrigation fluid (phosphate solution 4.9 %), flushing time: about 2 minutes, ideal storage temp. +5 to +35 °C, 200 ml bottle</i></p>
S 8814	<p>Einscheiben-Schutzbrille 9161.005, gemäß EN 166, EN 170, als Besucher- oder Überbrille geeignet, Schutz vor optischen und mechanischen Schädigungen, uneingeschränkte Seitenwahrnehmung, druckfreier Sitz, indirekte Belüftung durch Spezial-Bügel mit seitlichem Schutz, Bügellänge verstellbar, mit duo-flex Bügel für höchsten Tragekomfort, Farbe Bügel: blau/schwarz, Scheibe: farblos, Material Scheibe: Polycarbonat, mit optidur NC-Beschichtung, Gewicht: ca. 46 g</p> <p><i>Toughened safety glasses 9161.005, to EN 166, EN 170, as a visitor or over glasses suitable, adjustable protection against optical and mechanical damage, full side vision, pressure-free fit, indirect ventilation through special bracket with side shields, temple length, with duo-flex bracket for maximum comfort, color bar: blue / black, glass: clear, disk material: polycarbonate, optidur NC coating, Weight: 46 g</i></p>
S 5372	<p>Work Chemikalienschutzhandschuh ChemTril®, AQL 0.65, TÜV-überwacht, gemäß EN 374:2003 und EN 388, Kategorie III, Level 4011, lebensmittelunbedenklich, silikonfrei, beständig gegen eine Vielzahl von Gefahrstoffen, virenbeständig gemäß ISO 16604:2004, Farbe: grün, Material: Nitril, Innenverarbeitung: velourisiert, Außenverarbeitung: strukturiert, Materialstärke: 0,38 mm, Länge: ca. 340 mm, Größe: 7</p> <p><i>Work chemical protective glove ChemTril®, AQL 0.65, TÜV-monitored, according to EN 374:2003 and EN388, Class III, Level 4011, food-safe, silicone-free, resistant to a variety of hazardous substances, virus-resistant in accordance with ISO 16604:2004, color: green material : nitrile, interior finish: velor Exterior Construction: structured, material thickness: 0,38 mm, length: 340mm, size: 7</i></p>



WOLPERS-TECHNIK

Der richtige Partner

WOLPERS Speziallösungen | *special solutions*

Elektrisches Säureabsaugset | *Electric acid extraction set*

Artikel Nr. <i>Ident No.</i>	Beschreibung <i>Description</i>
220610	<p>Elektrisch betriebene Säureabsaug-Station inkl. Schlauchpumpe, 2 m Ansaugschlauch 6 x 1,5 mm, 2 m Ablaufschlauch 10 x 2 mm, Batterie 12 V 12 Ah, Ladegerät, Tropfschale, Ein/Aus-Schalter, Diode in PVC-Box mit Schultertragegurt</p> <p>Electrically-operated acid-extraction-station incl. drainage pump, 3 m suction tube 6 x 1,5 mm, 2 m discharge tube 10 x 2 mm, 12 V 12 Ah battery, charger, drip tray, on / off switch, diode in PVC box with shoulder strap</p>

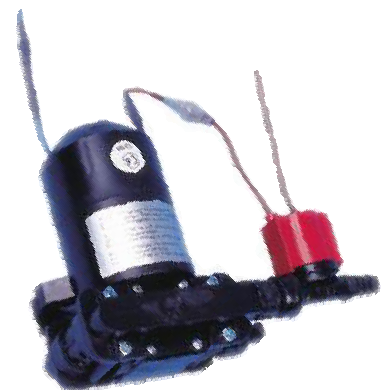
Unsere Lösung, die mobil macht - exklusiv bei WOLPERS.
Our solution that makes mobile - exclusively at WOLPERS.



Doppelmembranpumpe | *double diaphragm pump*

Artikel Nr. <i>Ident No.</i>	Beschreibung <i>Description</i>
4052010	<p>12 V, Kabel 1,5 mm², Selbstansaugung: 1,5 m; Fördermenge max. 5,5 l/min; Geräuschpegel 50 dB, Verbrauch: 20-25 Watt, trockenlaufsicher, dauerlauffest durch Zwangsluftkühlung des Motors. B/H/T: 155/80/130; Gewicht: 825 g</p> <p>12 V, 1.5 mm² cable, self-priming: 1.5 m; Output max. 5.5 l/min, 50 dB noise level, fuel consumption 20-25 watts dry-running-safe, endurance test by forced air cooling of the engine. B/H/D: 155/80/130; Weight: 825 g</p>

Zur Versorgung mehrerer Zapfstellen – bei sehr geringer Stromaufnahme.
To supply more outlets – with very low power consumption.



WOLPERS-TECHNIK

Der richtige Partner

Magnetventil | *Solenid valve*

Artikel Nr. <i>Ident No.</i>	Beschreibung <i>Discription</i>
4052010	2/2-Wege Magnetventil stromlos geschlossen, 0 - 5 Bar, 230 V AC, 50 Hz <i>2/2-way solenoid valve normally closed, 0 - 5 bar 230 V AC, 50 Hz</i>

Wasserbefüllung durch den Ladestecker - Innovation durch WOLPERS.
Water filling with the charger plug - Innovation by WOLPERS.



WOLPERS-TECHNIK

Der richtige Partner, seit über 40 Jahren...

Anfrage / **Bestellung** (entsprechendes bitte ankreuzen)



per Fax an: +49 (0)40 / 526 095-39

per e-mail : info@wolpers-technik.de

Batteriezubehör und Ersatzteile

Stückzahl	Artikel-Nr.	Kurzbeschreibung	Katalog Seite

Bitte ausfüllen:

Firma / Absender:

.....

.....

.....

Ansprechpartner(in):.....Telefon:.....

e-mail:.....Fax.....

Datum:.....



WOLPERS-TECHNIK GMBH
info@wolpers-technik.de
www.wolpers-technik.de

Oststraße 138, D-22844 Norderstedt
Tel.: +49 (0)40 / 526 095 – 0
Fax: +49 (0)40 / 526 095 – 39

WOLPERS-TECHNIK

Der richtige Partner

Ein Auszug aus unserem Lieferprogramm:

- Instandsetzungen von Anbaugeräten, z. B. Kaup, Meyer

- Instandsetzungen kompatibel zu Still und Linde z. B.:



- Lenkachsen für Gabelstapler und Schlepper
- Antriebsachsen
- Hubgerüste, Gabelträger
- Lenkzylinder, Hydraulikzylinder
- Plattformen/Hubkonsolen/Lasteile
- Pumpen- und Fahrmotoren
- Aggregate für Volk-Schlepper



- Anbaugeräte – Neulieferungen und Ersatzteile sowie Gabelzinken der Hersteller: Kaup, Meyer, Stabau, Bolzoni-Auramo, Seith, Durwen, Cascade

- **Qualitäts-Gabelzinken** „Made in Germany“ von **0,6 t bis 113 t** Tragkraft für alle Staplerfabrikate und Anbaugerätehersteller in jeder Ausführung



- Europaweiter Vertrieb von mehr als **30.000 verschiedenen Ersatzteilen**
– kompatibel zu den Fabrikaten Still, Linde, Jungheinrich, Wagner, Steinbock, Hyster, Toyota, BT, MIC, Nissan, Kalmar, Svetruck, Dantruck, Clark u.v.m.

- **Fahrersitze und Ersatzteile** für Isringhausen und Grammer

- **Bürsten und Pads** für Kehrsaugmaschinen und Reinigungsmaschinen aller Hersteller

- **Batterien und Batterie-Zubehör**, wie z. B. Rema, Anderson, Schaltbau, Frötek

- **Rissprüfmittelsets, Mehrzweckfett, Kettenspray, Öle**

- **Wartungssets** – auch nach Ihren Wünschen

- **Blue Spot Safety Light** LED-Scheinwerfer

- **LED Arbeitsscheinwerfer**

- und vieles mehr. **Wir freuen uns auf Ihren Anruf!**

