

# WOLPERS-TECHNIK



*Der richtige Partner, seit über 40 Jahren...*



QualitätsGabelzinken · QualityForks

## WOLPERS-TECHNIK GmbH

Generalüberholung von Staplerbaugruppen  
Gabelstaplersatzteile & mehr  
Oststraße 138 • D-22844 Norderstedt  
Telefon: +49 (0)40 526 095-0  
Telefax: +49 (0)40 526 095-35  
e-mail: [info@wolpers-technik.de](mailto:info@wolpers-technik.de)  
Internet: [www.wolpers-technik.de](http://www.wolpers-technik.de)

Breites Programm

Top-Qualität

Made in Germany



QUALITÄT gibt's jetzt auch in GROSS:

**BIGForks** Qualitäts**Gabelzinken** von VETTER

Tragfähigkeit bis 113 t



**WOLPERS-TECHNIK GMBH**  
[info@wolpers-technik.de](mailto:info@wolpers-technik.de)  
[www.wolpers-technik.de](http://www.wolpers-technik.de)

Oststraße 138, D-22844 Norderstedt  
Tel.: +49 (0)40 / 526 095 – 0  
Fax: +49 (0)40 / 526 095 – 39 04/2014/PCH

# WOLPERS-TECHNIK



*Der richtige Partner, seit über 40 Jahren...*

## Tragfähigkeiten BIGForks GroßGabelzinken

Gabelzinken Querschnitt (mm)	Tragfähigkeit bei LSP 600 mm*	Tragfähigkeit bei LSP 1200 mm*
200 x 100	29.500 kg	15.500 kg
220 x 90	26.500 kg	13.500 kg
230 x 90	28.000 kg	14.500 kg
230 x 110	41.000 kg	21.500 kg
250 x 50	9.700 kg	4.900 kg
250 x 60	13.500 kg	7.000 kg
250 x 70	18.500 kg	9.500 kg
250 x 80	24.000 kg	12.500 kg
250 x 100	37.000 kg	19.000 kg
250 x 110	45.000 kg	23.000 kg
250 x 120	52.500 kg	27.500 kg
250 x 125	57.000 kg	30.000 kg
280 x 105	46.000 kg	24.000 kg
300 x 50	11.500 kg	5.900 kg
300 x 80	29.000 kg	15.000 kg
300 x 105	49.000 kg	25.500 kg
300 x 110	53.000 kg	28.000 kg
300 x 120	63.500 kg	33.000 kg
300 x 125	68.500 kg	36.000 kg
300 x 140	85.000 kg	44.500 kg
300 x 150	96.000 kg	51.000 kg
350 x 50	13.500 kg	6.900 kg
350 x 70	26.000 kg	13.500 kg
350 x 75	30.000 kg	15.000 kg
350 x 110	62.500 kg	32.500 kg
350 x 140	99.500 kg	52.000 kg
350 x 150	113.000 kg	60.000 kg

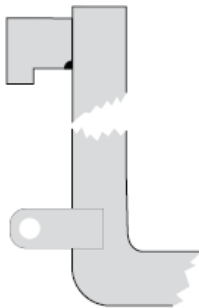
\*Alle Tragfähigkeiten pro Paar und bei Sicherheitsfaktor 3.  
Die Tragfähigkeit kann je nach Aufhängung variieren.

Die technischen Informationen unterliegen nicht dem Änderungsdienst!

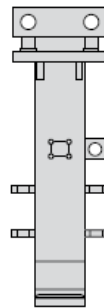
## BIGFORKS

### Gabelzinken Aufhängung

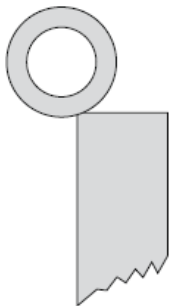
Qualitäts**Gabelzinken** mit TWS Aufhängung



Qualitäts**Gabelzinken** - rollengeführt



Qualitäts**Gabelzinken** mit Wellenaufhängung

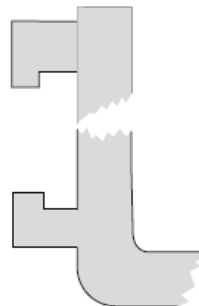


Breite der Buchse:  
\_\_\_\_\_ mm

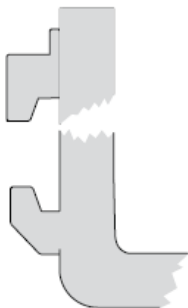
Außendurchmesser Buchse:  
\_\_\_\_\_ mm

Innendurchmesser Buchse:  
\_\_\_\_\_ mm

Qualitäts**Gabelzinken** mit DIN Aufhängung



Qualitäts**Gabelzinken** mit ISO Aufhängung



Ich benötige Hilfe beim Ausmessen!

Wenn möglich, bitte weitere Daten beifügen (Skizzen, Zeichnungen, Fotos ...)!

# WOLPERS-TECHNIK



*Der richtige Partner, seit über 40 Jahren...*

Firma / Absender .....

.....

Adresse .....

.....

Ansprechpartner(in) .....

Tel. .... Fax .....

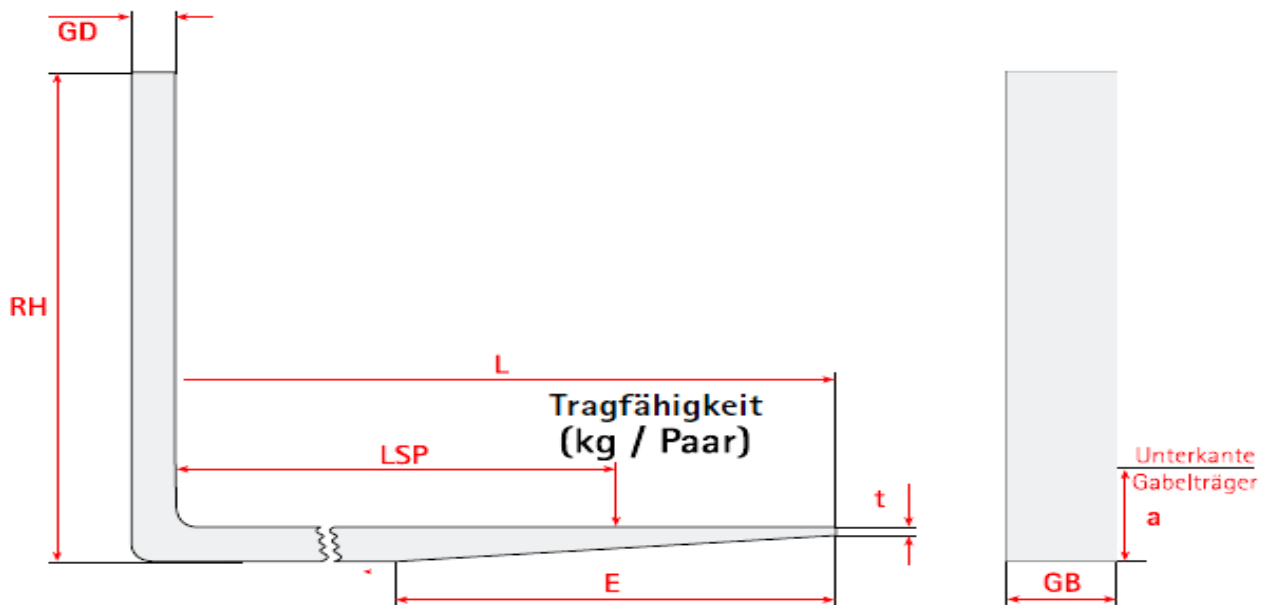
Email ..... Datum .....

Bitte ausfüllen

Staplerfabrikat: \_\_\_\_\_

Staplertyp: \_\_\_\_\_

Bitte tragen Sie in der Zeichnung die Maße der Grundgabelzinke ein:



GabelzinkenRohling

Bitte beachten Sie: Nachträgliche Modifikationen (Bohrungen / Schweißarbeiten) können die Tragfähigkeit der Gabelzinke verändern. Für Veränderungen am Liefergegenstand sowie nachträgliche Bearbeitungen kann keine Haftung übernommen werden. Gerne berechnen wir die Tragfähigkeit für Ihren speziellen Anwendungsfall.